

表1 平成15年度十勝沖地震で損壊した歴史的建造物

現名称	旧名称	構造	建設年	指定など	損壊程度
帯広市					
帯広聖公会双葉幼稚園		木造平家	大正11年		柱周辺から土壁の砂ガラスの亀裂
東印度会社(飲食店)	高橋商店, 岩野商店	土蔵造2階建	大正2年		外壁漆喰の亀裂, 剥離・落下, ガラスの亀裂(新建材)
そば小川倉庫		土蔵造平家	明治44年		土壁の崩落
幕別町					
(株)ニッタクス十勝工場 ボイラー室煙突	新田ベニヤ製造所十勝工場 ボイラー室煙突	RC造			脚部の亀裂, 剥離
(株)ニッタクス十勝工場 旧ボイラー室煙突	新田ベニヤ製造所十勝工場 ボイラー室煙突	RC造			中間部にズレ
(株)ニッタクス十勝工場 倉庫	新田褥革製造所製法工場	煉瓦造平家	大正元年		煉瓦壁の亀裂, 落下
(株)ニッタクス十勝工場 合板工場	新田ベニヤ製造所十勝工場 ドアー工場	RC造2階建	大正13年		ガラスの割れ(20枚)
上士幌町					
旧国鉄士幌線 タウシュベツ川橋梁	国鉄士幌線 タウシュベツ川橋梁	RC造	昭和12年	北海道遺産 (橋梁群)	幅・深さ4mほどの欠損
厚岸町					
正行寺本堂		木造	寛政11年	重要文化財	内壁・外壁の亀裂・剥離・欠落 外壁の下部分欠落 東石一部欠落 内縁床一部欠落 床下一部損壊 欄間の彫刻一部落下 装飾の落下 天井廻縁落下 天井板の開き 外陣障込み材落下
国泰寺跡	国泰寺		文化元年~2年	国史跡	山門および同様損壊 中門欄損壊 歴代住職墓石倒壊 歴代住職の墓倒壊 山道脇山腹亀裂
仏舎利塔		石造	天保13年	町指定有形文化財	塔身上部相輪の倒壊, 塔身のずれ・欠落 石灯籠倒壊
根室市					
照井商店		木造2階	明治		外壁タイル落下 (増築部・新建材)
川辺商店商品庫		煉瓦造2階建			外壁の亀裂, 剥離・落下 屋根の仕上げモルタル剥離・落下
根室市郷土資料保存センター	大湊海軍通信隊根室分遣所, 花咲港小学校	煉瓦造平家	昭和17年		外壁(煉瓦)に亀裂
奥村家漁業番屋		木造平家	明治		北海道東方沖地震で津波浸水被害

表2 1952年十勝沖地震による死者発生状況

原因	市町村	状況
集合煙突倒壊	釧路市 7名 白糠町 1 音別村 1	中学生、校外退避の際 役場職員、戸外退避の際 工場技師
ズリ山崩壊	釧路市 8	社宅 4戸圧壊、内子供 4名
津波	浜中村 3 厚岸町 3 釧路市 1	老人 3（内避難拒否 1） 身体不自由者 1、乳児 2 運輸会社組頭：作業中
建物倒壊	浦幌村 1 豊頃村 1 厚真村 1	中学校教諭、火気始末後倒壊 出産間近の婦人：横臥中 耕馬の搬出中馬小屋倒壊
奔馬 ショック死 火傷 赤痢	池田町 1 豊頃町 1 白糠町 1 浦幌村 1	5歳の男児、路上へ避難中 55歳の男子、心臓麻痺 乳児、ストーブの熱湯 乳児 5日後



写真1 東印度会社 胴蛇腹漆喰部分



写真2 そば小川倉庫 土壁崩落



写真3 (株)ニッタクス十勝工場
ボイラー室煙突 脚部損壊

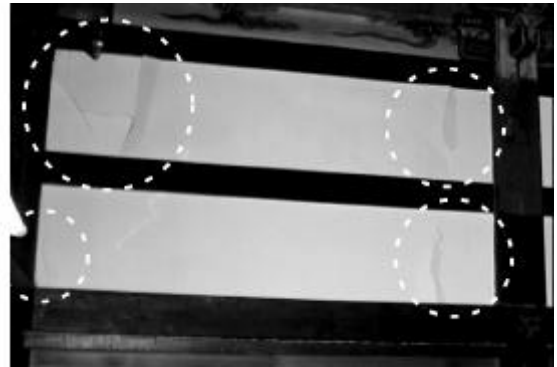


写真4 正行寺余間 漆喰壁亀裂・剥離



写真5 正行寺外壁 亀裂・剥離



写真6 国泰寺跡山門 柵の水平材落下



写真7 仏牙舍利塔 相輪倒壊

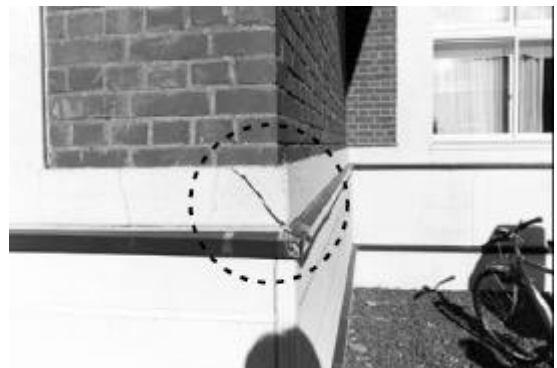


写真8 根室市郷土資料保存センター
胴帯亀裂