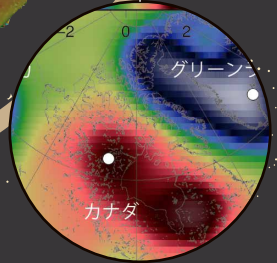
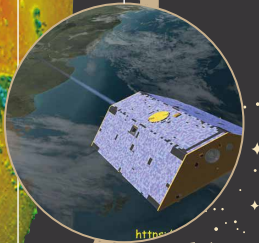
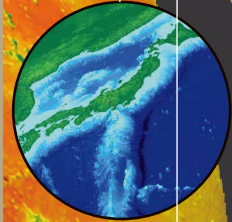
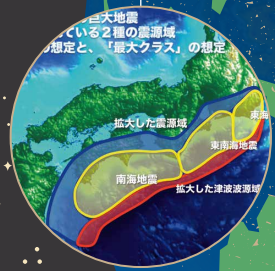


市民公開講座

変動する地球を 追い求めて

測地学、地震学の最前線



とき 2017.

7.30日

14:00～16:00(開場13:30)

ところ 神戸国際会議場 国際会議室(301)
(神戸市中央区港島中町 6-9-1, ポートライナー「市民広場駅」下車すぐ)

入場無料 事前申し込み不要 先着240名

問い合わせ先: 神戸大学 都市安全研究センター/大学院理学研究科
TEL: 078-803-5785 E-mail: iagiaspei2017kouen@gmail.com

講演 1 重力変化と地球温暖化
日置 幸介 氏 日本測地学会 会長
(北海道大学大学院理学研究院 教授)

講演 2 東北地方太平洋沖地震と
熊本地震
山岡 耕春 氏 日本地震学会 会長
(名古屋大学大学院環境学研究所 教授)

助成団体

日本学術会議 / 日本万国博覧会記念基金 / 公益財団法人 中内力コンベンション振興財団
MEET in KOBE / 公益財団法人 東京海上各務記念財団

主催: 日本学術会議、日本地震学会、日本測地学会 / 後援: 兵庫県、神戸市