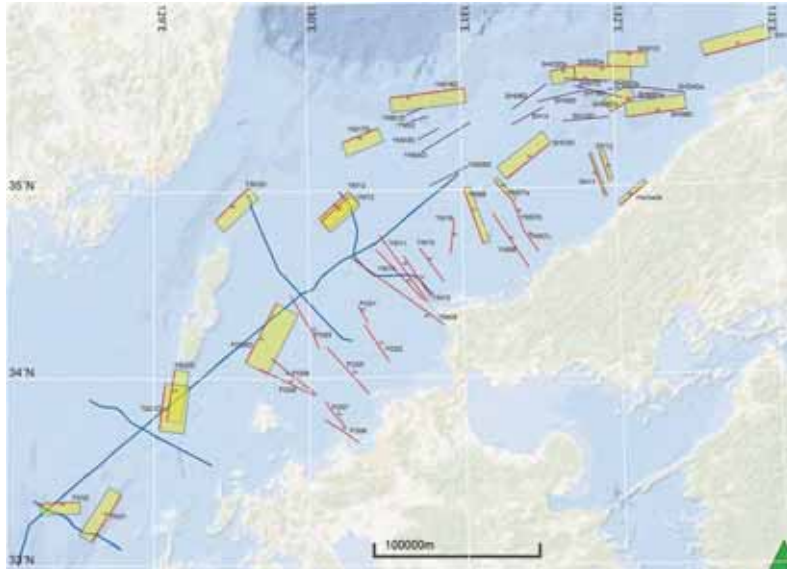


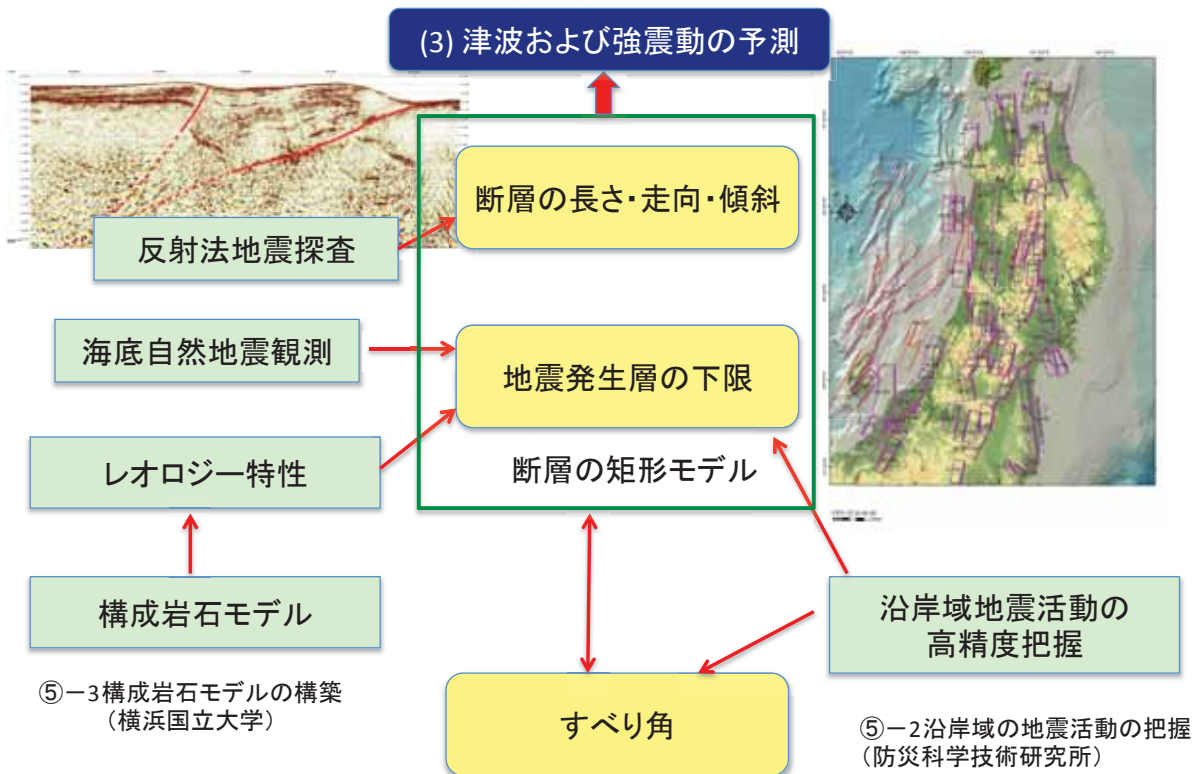
2-5-1 断層モデルの構築



東京大学地震研究所

1

(2)-⑤ 津波波源モデル・震源断層モデルの構築



2

山陰～北九州沖の震源断層の矩形モデル

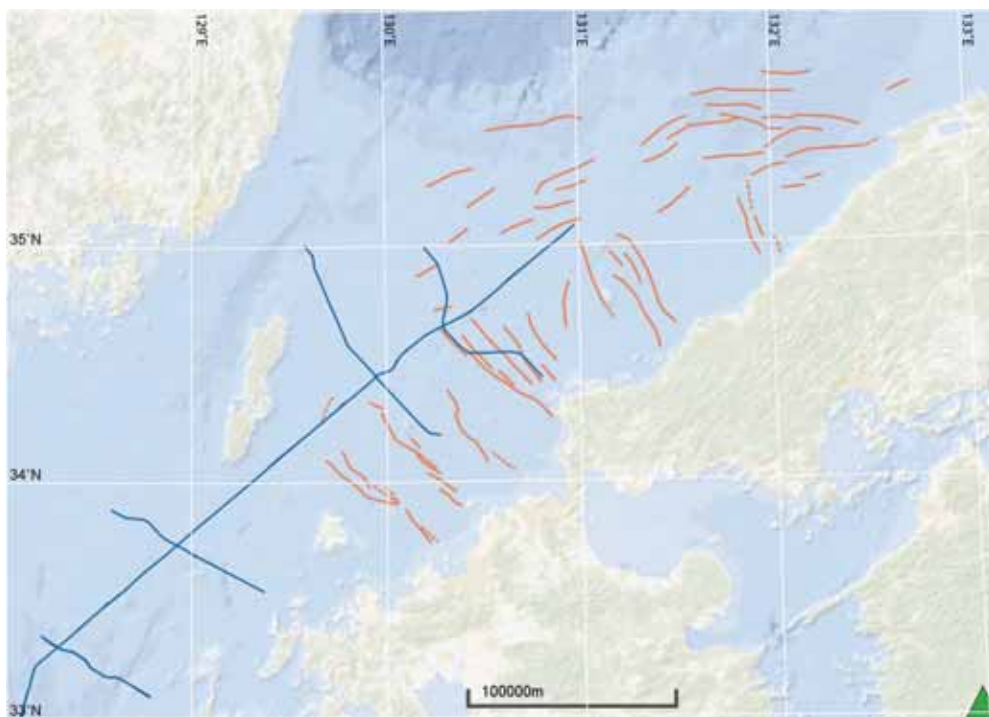
反射法地震探査断面と既存資料により矩形モデルを作成



15 km以上の断層 をマッピング

3

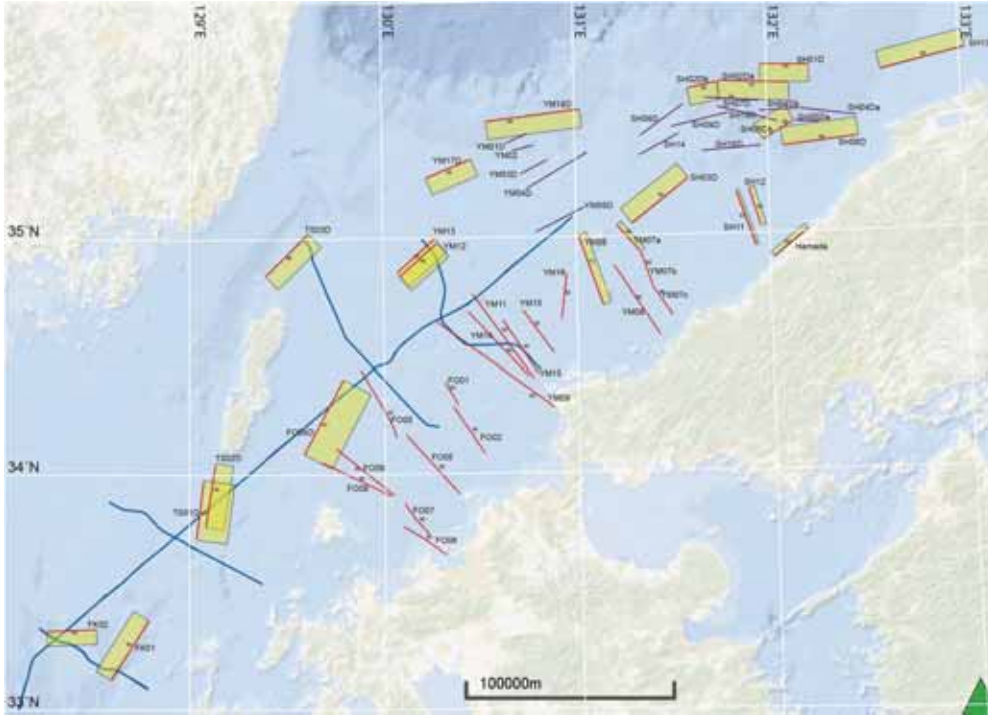
山口-北九州沖の探査測線と活断層分布図



海底赤線：海底活断層(岡村ほか、2014⁸⁾)。

4

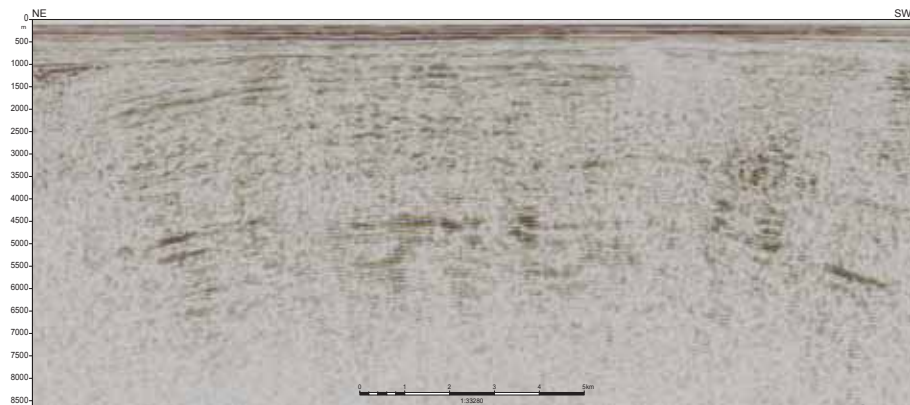
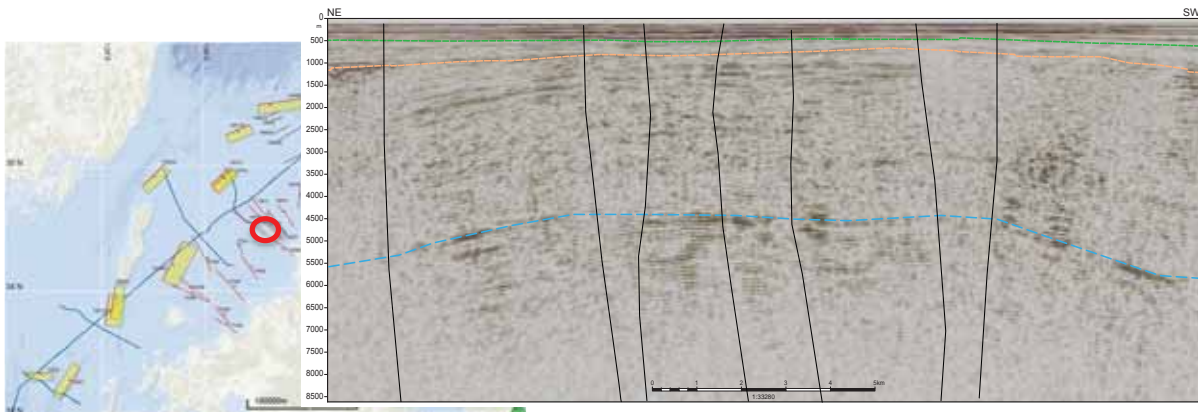
暫定断層矩形モデル



褶曲のため震源断層の形状が不明なもの

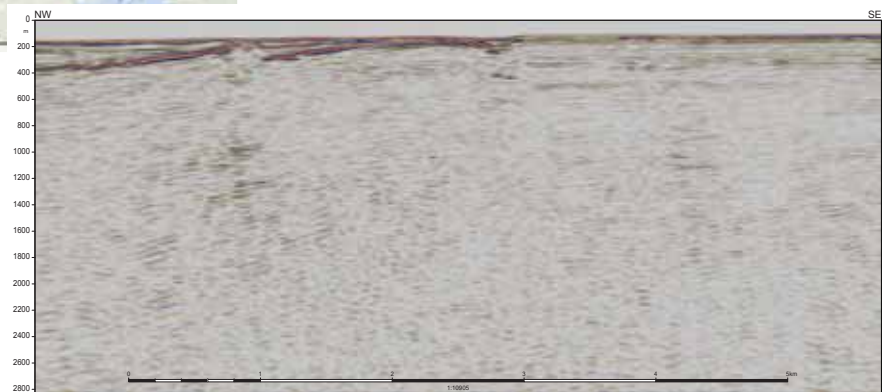
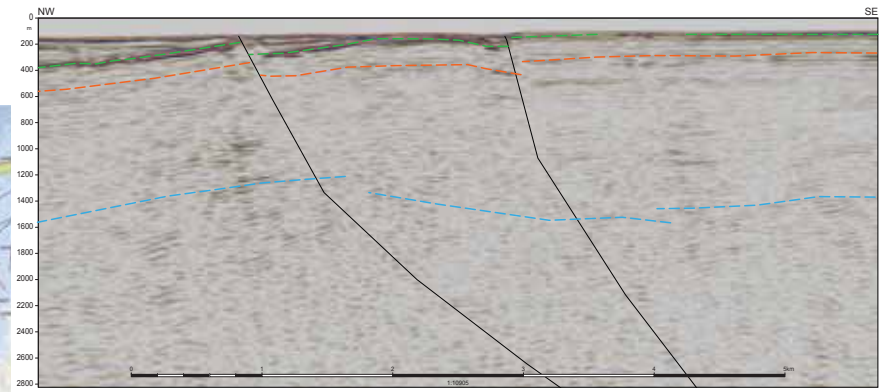
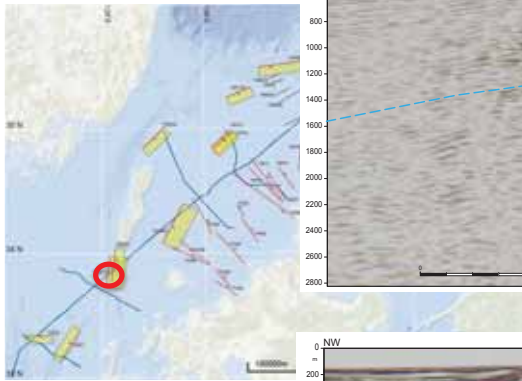
5

YM11



6

TS03



暫定断層パラメータ表

暫定版につき、今、しばらくお待ちください。

平成29年度の予定

山口沖～島根沖の断層モデルの検討
(堆積層内の断層と基盤岩中の断層の関係について)

既存の反射断面などの資料と新たな反射断面資料を基
に、北海道西部～沖合の断層モデルについて検討する。