

2-16 首都圏の考古遺跡における液状化痕跡データの収集並びにデータベース化

東京大学地震研究所

首都直下ではフィリピン海スラブが太平洋スラブと接する特殊な条件下にあり、さまざまな震源によって被害地震が発生してきた。将来発生する被害地震をよりよく理解するためには歴史記録のみならず、考古遺跡にもその範囲を広げ発生した大規模な地震についての記録を整えておくことが重要である。考古遺跡における液状化等の古地震に関する研究は、堀口ほか(1985 など)や寒川(1990 など)の研究があり、また、埋文関係救援連絡会議・埋蔵文化財研究会(1996)によって日本全国の情報が取りまとめられている。しかし、埋文関係救援連絡会議・埋蔵文化財研究会(1996)以降、多くの発掘調査が行われているにも関わらず首都圏を網羅した地震痕跡の情報は整理されていない。こうした背景を踏まえて、考古遺跡における液状化痕跡に関する情報の収集およびデータベースの作成を平成21年度から開始した。平成21年度から23年度までに首都圏(東京都、神奈川県、千葉県、埼玉県、群馬県、栃木県、茨城県、山梨県)における考古遺跡資料を整理し、液状化痕跡についてのデータベースの構築を行う。

1. 平成21年度の成果

(1) 情報収集およびデータベースの作成

平成21年度に対象とした地域は、埼玉県、群馬県、栃木県の3県で、液状化を起こしやすいと判断される沖積低地、特に利根川流域に着目して情報を収集した。収集した報告書は埼玉県、群馬県、栃木県でそれぞれ563編、561編、206編で、そこから液状化等の地震痕跡が確認されたものはそれぞれ62編、32編、2編である。これらの中で液状化等地震の痕跡の認められる遺跡の名称、位置、液状化の発生年代を整理し、調査票(図1)と文献(報告書)リスト(表1)を作成した。それらを基に、遺跡ID、遺跡名、所在地(緯度・経度:世界測地系)、地震痕跡の有無、地震痕跡の種類、噴砂の規模、被覆層および被貫入層の種類および時代とその根拠、噴砂の主方向、幅および粒径、時代分類などを整理した「液状化痕跡データ一覧表」(表2および3)を作成した。

液状化データ一覧表を基に、GIS(地理情報システム)を用いて液状化データベースの試作版を作成した(図2)。作成したデータベースには、考古遺跡のポイントデータに一覧表のデータを付加するとともに、既存の活断層線や地形情報を合わせて作成した。

(2) 収集した情報にみられる液状化痕跡と古地震イベントとの関係

噴砂は複数の層準にみられ、中でも遺構、遺物およびテフラ等の編年から、9世紀に生じたと考えられている地震の痕跡が数多くの遺跡から報告されている(図3の黄丸、平安時代前後を示す地点)。これらは、歴史記録との対比により、多くの報告書の中で818年もし

くは 878 年に生じた歴史地震による痕跡と考えられている。これらの分布範囲をみると、埼玉県深谷市から群馬県前橋市にかけて、利根川流域の低地沿いに集中する（図 3）。

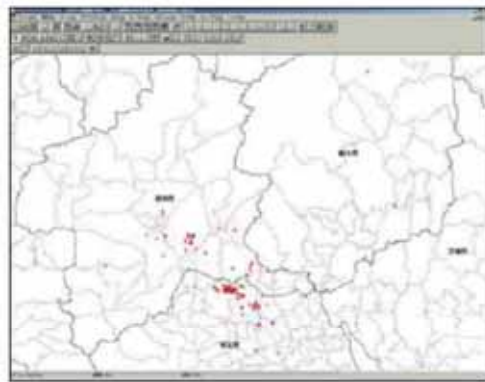
2. 平成 22 年度および 23 年度の実施計画

平成 22 年度：東京都・千葉県・神奈川県 of 考古発掘資料を収集・整理する。また、平成 21 年度に実施した埼玉県・群馬県・栃木県については、情報を追加する。

平成 23 年度：茨城県・山梨県の考古発掘資料を収集・整理する。また、平成 21 年度および 22 年度に実施した埼玉県・群馬県・栃木県・東京都・千葉県・神奈川県については情報を追加する。さらに蓄積してきた 1 都 7 県の情報をとりまとめ、データベース化を行う。

地震痕跡ID		遺跡名		うつぼいようかいちいせき		遺跡の位置
102010321		筑井八日市遺跡		筑井八日市遺跡		
住所	群馬県前橋市筑井町字八日市平長湯・小島田町字八日市平長田					
緯度	度	36	分	22	秒	13
経度	度	139	分	8	秒	13
緯度	度	36	分	22	秒	13
経度	度	139	分	8	秒	13
地震痕跡の有無	1. 有り、 2. 無し					
地震痕跡の種類	1. 傾斜、 2. 地割れ・断層を含む、 3. その他					
傾斜の種類	1. 傾斜が多数ある、 2. 傾斜がある、 3. なし					
被覆層・遺構	Aa-Bより下位		被覆層の時代		AD1100年以前	
埋入層・遺構	Aa-C, H-F, A, H-FPを含む		埋入層・遺構の時代		6e中頃以降	
傾斜の主方向	Null	-90~+90		最大幅	2	2 cm
傾斜	1. 弱、 2. 強を含む、 3. 傾斜なし、 4. 不明					

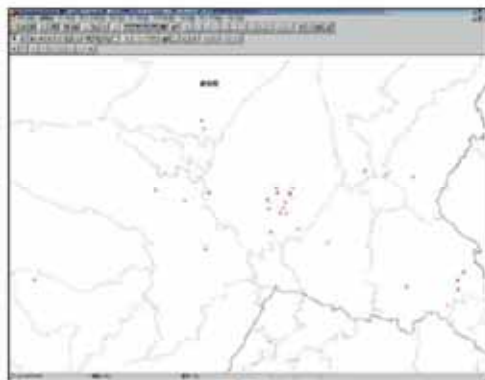
図 1 調査票



全体図

初期画面

県をクリックすると県別拡大表示



県別

県遺跡一覧リスト表示

遺跡番号	名称	所在地	規模	年代	調査年度	調査機関	調査内容	調査結果	備考
001	〇〇〇〇〇〇	〇〇〇〇〇〇	〇〇	〇〇	〇〇	〇〇	〇〇	〇〇	〇〇
002	〇〇〇〇〇〇	〇〇〇〇〇〇	〇〇	〇〇	〇〇	〇〇	〇〇	〇〇	〇〇
003	〇〇〇〇〇〇	〇〇〇〇〇〇	〇〇	〇〇	〇〇	〇〇	〇〇	〇〇	〇〇
004	〇〇〇〇〇〇	〇〇〇〇〇〇	〇〇	〇〇	〇〇	〇〇	〇〇	〇〇	〇〇
005	〇〇〇〇〇〇	〇〇〇〇〇〇	〇〇	〇〇	〇〇	〇〇	〇〇	〇〇	〇〇
006	〇〇〇〇〇〇	〇〇〇〇〇〇	〇〇	〇〇	〇〇	〇〇	〇〇	〇〇	〇〇
007	〇〇〇〇〇〇	〇〇〇〇〇〇	〇〇	〇〇	〇〇	〇〇	〇〇	〇〇	〇〇
008	〇〇〇〇〇〇	〇〇〇〇〇〇	〇〇	〇〇	〇〇	〇〇	〇〇	〇〇	〇〇
009	〇〇〇〇〇〇	〇〇〇〇〇〇	〇〇	〇〇	〇〇	〇〇	〇〇	〇〇	〇〇
010	〇〇〇〇〇〇	〇〇〇〇〇〇	〇〇	〇〇	〇〇	〇〇	〇〇	〇〇	〇〇

リスト

遺跡選択で調査票表示

調査票

図 2 液状化痕跡データベース（試案）

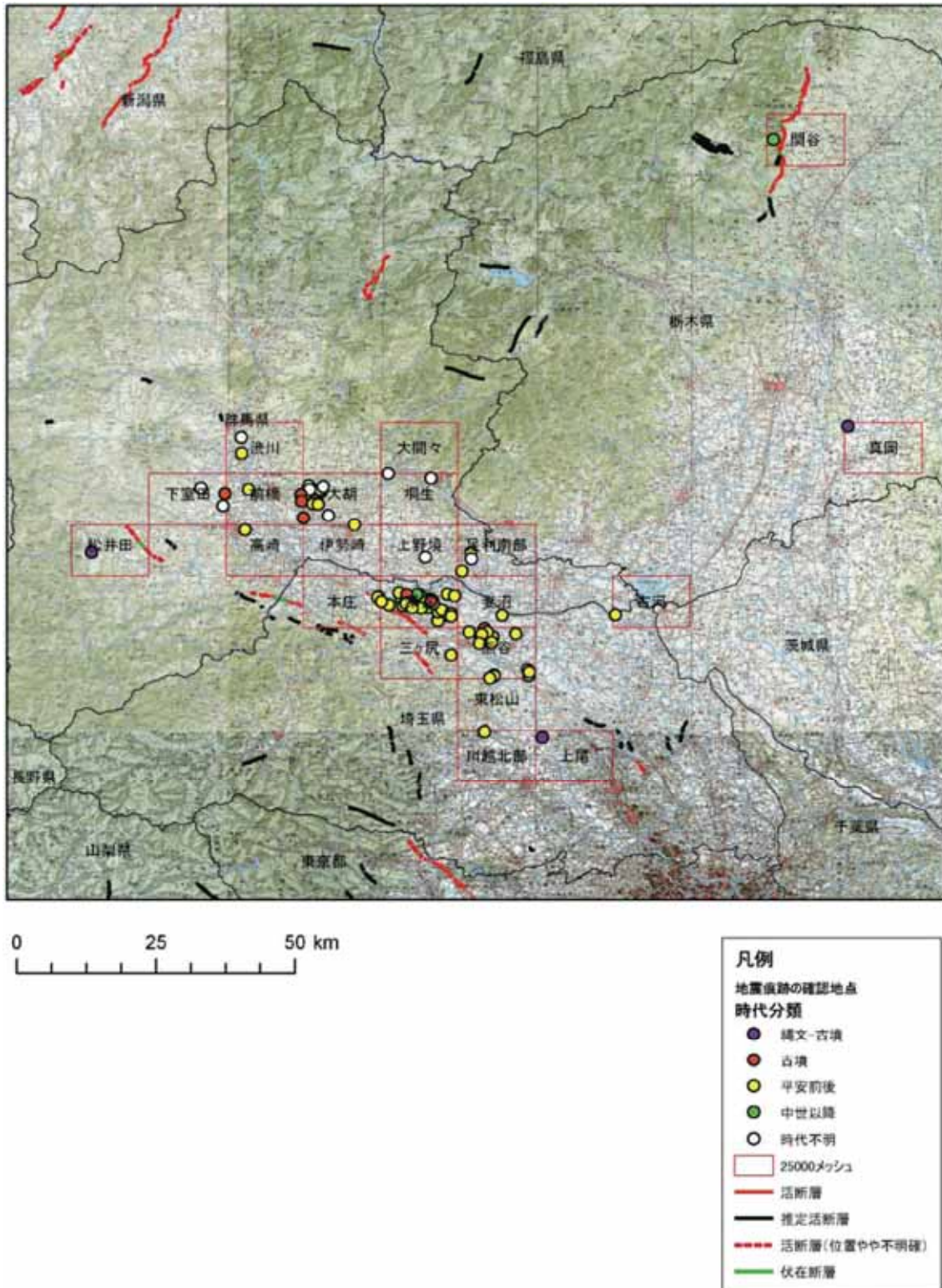


図3 地震痕跡の確認地点

の色は遺構やテフラ等の編年からその痕跡を形成した地震の発生年代を示す。活断層は中田・今泉編(2002)「活断層詳細デジタルマップ」による。地形図は国土地理院発行20分の1地形図を使用。

表 1 報告書一覧表(一部)

県	市	道	ID	地名	出典	副題名	巻次	シリーズ名	シリーズ編纂・執筆者名	編纂機関	発行機関	発行年
			10001001	三ツ寺川遺跡	北総野群地帯埋蔵文化財調査報告書	13	財団法人群馬県埋蔵文化財調査事業調査報告書	146	高島義雄	財団法人群馬県埋蔵文化財調査事業	財団法人群馬県埋蔵文化財調査事業	1991
			10001002	寺井山遺跡	北総野群地帯埋蔵文化財調査報告書	146	高島義雄	170	坂口一	財団法人群馬県埋蔵文化財調査事業	財団法人群馬県埋蔵文化財調査事業	1993
			10001003	寺井八日市遺跡	北総野群地帯埋蔵文化財調査報告書	3	財団法人群馬県埋蔵文化財調査事業調査報告書	201	坂口一、関根徳二、原島義雄、井上昌典、大西哲広	財団法人群馬県埋蔵文化財調査事業	財団法人群馬県埋蔵文化財調査事業	1994
			10001004	野中天神遺跡	北総野群地帯埋蔵文化財調査報告書	4	財団法人群馬県埋蔵文化財調査事業調査報告書	198	高島義之	財団法人群馬県埋蔵文化財調査事業	財団法人群馬県埋蔵文化財調査事業	1996
			10001005	穴八木遺跡	北総野群地帯埋蔵文化財調査報告書	3	財団法人群馬県埋蔵文化財調査事業調査報告書	209	大江正行他	財団法人群馬県埋蔵文化財調査事業	財団法人群馬県埋蔵文化財調査事業	1996
			10001006	穴八木遺跡	北総野群地帯埋蔵文化財調査報告書	3	財団法人群馬県埋蔵文化財調査事業調査報告書	224	下城正、黒澤剛弘	財団法人群馬県埋蔵文化財調査事業	財団法人群馬県埋蔵文化財調査事業	1996
			10001007	藤島川遺跡	北総野群地帯埋蔵文化財調査報告書	1	財団法人群馬県埋蔵文化財調査事業調査報告書	212	連藤俊樹	財団法人群馬県埋蔵文化財調査事業	財団法人群馬県埋蔵文化財調査事業	1996
			10001008	穴八木遺跡	北総野群地帯埋蔵文化財調査報告書	1	財団法人群馬県埋蔵文化財調査事業調査報告書	208	藤巻孝男	財団法人群馬県埋蔵文化財調査事業	財団法人群馬県埋蔵文化財調査事業	1996
			10001009	元総社古田遺跡	北総野群地帯埋蔵文化財調査報告書	3	財団法人群馬県埋蔵文化財調査事業調査報告書	225	下城正、坂口徳一、大西哲広、佐藤明人、藤巻孝男、高島義之、関根徳二	財団法人群馬県埋蔵文化財調査事業	財団法人群馬県埋蔵文化財調査事業	1997
			10001010	藤島川遺跡・公田東遺跡・公田池尻遺跡	北総野群地帯埋蔵文化財調査報告書	2	財団法人群馬県埋蔵文化財調査事業調査報告書	226	大西哲広、石島和夫、金井武、斎藤英敏、宮崎重雄	財団法人群馬県埋蔵文化財調査事業	財団法人群馬県埋蔵文化財調査事業	1997
			10001011	宮井中屋敷遺跡	北総野群地帯埋蔵文化財調査報告書	2	財団法人群馬県埋蔵文化財調査事業調査報告書	229	緒真邦男	財団法人群馬県埋蔵文化財調査事業	財団法人群馬県埋蔵文化財調査事業	1997
			10001012	下小島野戸遺跡	北総野群地帯埋蔵文化財調査報告書	5	財団法人群馬県埋蔵文化財調査事業調査報告書	239	緒真邦男	財団法人群馬県埋蔵文化財調査事業	財団法人群馬県埋蔵文化財調査事業	1997
			10001013	下小島野戸遺跡	北総野群地帯埋蔵文化財調査報告書	2	財団法人群馬県埋蔵文化財調査事業調査報告書	241	谷藤隆吉	財団法人群馬県埋蔵文化財調査事業	財団法人群馬県埋蔵文化財調査事業	1997
			10001014	降幡橋遺跡	北総野群地帯埋蔵文化財調査報告書	41	財団法人群馬県埋蔵文化財調査事業調査報告書	228	大江正行他	財団法人群馬県埋蔵文化財調査事業	財団法人群馬県埋蔵文化財調査事業	1997
			10001015	宮島間遺跡ⅡⅢ	北総野群地帯埋蔵文化財調査報告書	4	財団法人群馬県埋蔵文化財調査事業調査報告書	230	神谷佳明	財団法人群馬県埋蔵文化財調査事業	財団法人群馬県埋蔵文化財調査事業	1997
			10001016	年報17	北総野群地帯埋蔵文化財調査報告書		財団法人群馬県埋蔵文化財調査事業調査報告書	239	藤巻孝男、藤巻英一	財団法人群馬県埋蔵文化財調査事業	財団法人群馬県埋蔵文化財調査事業	1998
			10001017	野田戸遺跡	北総野群地帯埋蔵文化財調査報告書	8	財団法人群馬県埋蔵文化財調査事業調査報告書	234	井川達雄	財団法人群馬県埋蔵文化財調査事業	財団法人群馬県埋蔵文化財調査事業	1998
			10001018	東町下遺跡	北総野群地帯埋蔵文化財調査報告書	7	財団法人群馬県埋蔵文化財調査事業調査報告書	236	高島英之、大西哲広	財団法人群馬県埋蔵文化財調査事業	財団法人群馬県埋蔵文化財調査事業	1998
			10001019	常盤上ノ坊遺跡Ⅳ	北総野群地帯埋蔵文化財調査報告書	1	財団法人群馬県埋蔵文化財調査事業調査報告書	243	小島敦子	財団法人群馬県埋蔵文化財調査事業	財団法人群馬県埋蔵文化財調査事業	1998
			10001020	下芝五反田遺跡	北総野群地帯埋蔵文化財調査報告書	6	財団法人群馬県埋蔵文化財調査事業調査報告書	230	神谷佳明	財団法人群馬県埋蔵文化財調査事業	財団法人群馬県埋蔵文化財調査事業	1998
			10001021	下芝五反田遺跡	北総野群地帯埋蔵文化財調査報告書	1	財団法人群馬県埋蔵文化財調査事業調査報告書	239	藤巻孝男、藤巻英一	財団法人群馬県埋蔵文化財調査事業	財団法人群馬県埋蔵文化財調査事業	1998
			10001022	高川遺跡群	北総野群地帯埋蔵文化財調査報告書	9	財団法人群馬県埋蔵文化財調査事業調査報告書	238	桜井義枝、緒真邦男、深澤敏仁	財団法人群馬県埋蔵文化財調査事業	財団法人群馬県埋蔵文化財調査事業	1998
			10001023	年報18	北総野群地帯埋蔵文化財調査報告書		財団法人群馬県埋蔵文化財調査事業調査報告書	239	藤巻孝男、藤巻英一	財団法人群馬県埋蔵文化財調査事業	財団法人群馬県埋蔵文化財調査事業	1998
			10001024	常盤下野切Ⅱ遺跡・常盤中屋敷Ⅱ遺跡	北総野群地帯埋蔵文化財調査報告書	6	財団法人群馬県埋蔵文化財調査事業調査報告書	249	池田英一	財団法人群馬県埋蔵文化財調査事業	財団法人群馬県埋蔵文化財調査事業	1999
			10001025	井野屋敷遺跡	北総野群地帯埋蔵文化財調査報告書	1	財団法人群馬県埋蔵文化財調査事業調査報告書	253	坂井隆	財団法人群馬県埋蔵文化財調査事業	財団法人群馬県埋蔵文化財調査事業	1999
			10001026	上溝五反田遺跡	北総野群地帯埋蔵文化財調査報告書	1	財団法人群馬県埋蔵文化財調査事業調査報告書	258	金井武	財団法人群馬県埋蔵文化財調査事業	財団法人群馬県埋蔵文化財調査事業	1999
			10001027	小八木志志野戸遺跡群Ⅰ	北総野群地帯埋蔵文化財調査報告書	2	財団法人群馬県埋蔵文化財調査事業調査報告書	256	横山千恵、大木幹一郎、平野圭一、入沢賢治、坂井隆	財団法人群馬県埋蔵文化財調査事業	財団法人群馬県埋蔵文化財調査事業	1999
			10001028	小八木志志野戸遺跡群Ⅱ	北総野群地帯埋蔵文化財調査報告書	1	財団法人群馬県埋蔵文化財調査事業調査報告書	261	高島英之、高島義之、高島義之、桜井義枝	財団法人群馬県埋蔵文化財調査事業	財団法人群馬県埋蔵文化財調査事業	1999
			10001029	三ツ木田遺跡(1)	北総野群地帯埋蔵文化財調査報告書	2	財団法人群馬県埋蔵文化財調査事業調査報告書	251	坂口一、桜岡正徳、大西哲広	財団法人群馬県埋蔵文化財調査事業	財団法人群馬県埋蔵文化財調査事業	1999
			10001030	下福木堂野田遺跡	北総野群地帯埋蔵文化財調査報告書	1	財団法人群馬県埋蔵文化財調査事業調査報告書	248	高島義之	財団法人群馬県埋蔵文化財調査事業	財団法人群馬県埋蔵文化財調査事業	1999
			10001031	沼津遺跡	北総野群地帯埋蔵文化財調査報告書	1	財団法人群馬県埋蔵文化財調査事業調査報告書	259	松村均	財団法人群馬県埋蔵文化財調査事業	財団法人群馬県埋蔵文化財調査事業	1999
			10001032	東長門戸遺跡	北総野群地帯埋蔵文化財調査報告書	1	財団法人群馬県埋蔵文化財調査事業調査報告書	257	岩崎英一、木津博明	財団法人群馬県埋蔵文化財調査事業	財団法人群馬県埋蔵文化財調査事業	1999
			10001033	熊鷹野山古墳Ⅱ	北総野群地帯埋蔵文化財調査報告書	2	財団法人群馬県埋蔵文化財調査事業調査報告書	262	大塚裕重雄	財団法人群馬県埋蔵文化財調査事業	財団法人群馬県埋蔵文化財調査事業	1999
			10001034	常盤堂子遺跡	北総野群地帯埋蔵文化財調査報告書	7	財団法人群馬県埋蔵文化財調査事業調査報告書	265	中沢悟	財団法人群馬県埋蔵文化財調査事業	財団法人群馬県埋蔵文化財調査事業	2000
			10001035	常盤堂子遺跡	北総野群地帯埋蔵文化財調査報告書	2	財団法人群馬県埋蔵文化財調査事業調査報告書	270	原田信弘、水田隆、藤久久、今村英智子、横田生彦、徳江孝夫	財団法人群馬県埋蔵文化財調査事業	財団法人群馬県埋蔵文化財調査事業	2000
			10001036	長久保大塚遺跡・新田入口遺跡	北総野群地帯埋蔵文化財調査報告書	2	財団法人群馬県埋蔵文化財調査事業調査報告書	268	田村公夫	財団法人群馬県埋蔵文化財調査事業	財団法人群馬県埋蔵文化財調査事業	2000
			10001037	常盤長坂遺跡・常盤中原遺跡	北総野群地帯埋蔵文化財調査報告書	2	財団法人群馬県埋蔵文化財調査事業調査報告書	267	谷藤隆吉	財団法人群馬県埋蔵文化財調査事業	財団法人群馬県埋蔵文化財調査事業	2000
			10001038	三ツ木田遺跡(2)	北総野群地帯埋蔵文化財調査報告書	1	財団法人群馬県埋蔵文化財調査事業調査報告書	261	小島敦子、河口正史、熊倉健、深澤敏仁、桜岡正徳	財団法人群馬県埋蔵文化財調査事業	財団法人群馬県埋蔵文化財調査事業	2000
			10001039	石塚遺跡(沼田子エーンパス地点Ⅰ)	北総野群地帯埋蔵文化財調査報告書	1	財団法人群馬県埋蔵文化財調査事業調査報告書	286	藤巻孝男、河口正史、大西哲広	財団法人群馬県埋蔵文化財調査事業	財団法人群馬県埋蔵文化財調査事業	2001
			10001040	上福島野田遺跡	北総野群地帯埋蔵文化財調査報告書	4	財団法人群馬県埋蔵文化財調査事業調査報告書	270	青島利明、佐藤明人、朝倉謙、木津博明	財団法人群馬県埋蔵文化財調査事業	財団法人群馬県埋蔵文化財調査事業	2001
			10001041	小八木志志野戸遺跡群3	北総野群地帯埋蔵文化財調査報告書	4	財団法人群馬県埋蔵文化財調査事業調査報告書	275	坂井隆、宮崎重雄	財団法人群馬県埋蔵文化財調査事業	財団法人群馬県埋蔵文化財調査事業	2001
			10001042	小八木志志野戸遺跡群2	北総野群地帯埋蔵文化財調査報告書	3	財団法人群馬県埋蔵文化財調査事業調査報告書	272	坂井隆、宮崎重雄、酒井清治、入江智江、深澤敏仁	財団法人群馬県埋蔵文化財調査事業	財団法人群馬県埋蔵文化財調査事業	2001
			10001043	熊鷹野山古墳Ⅲ	北総野群地帯埋蔵文化財調査報告書	2	財団法人群馬県埋蔵文化財調査事業調査報告書	273	岩崎英一、熊倉健	財団法人群馬県埋蔵文化財調査事業	財団法人群馬県埋蔵文化財調査事業	2001
			10001044	徳丸仲田遺跡(1)(縄文時代前期編)	北総野群地帯埋蔵文化財調査報告書	4	財団法人群馬県埋蔵文化財調査事業調査報告書	279	大木幹一郎、矢口裕之	財団法人群馬県埋蔵文化財調査事業	財団法人群馬県埋蔵文化財調査事業	2001
			10001045	年報20	北総野群地帯埋蔵文化財調査報告書		財団法人群馬県埋蔵文化財調査事業調査報告書	285	須田正久	財団法人群馬県埋蔵文化財調査事業	財団法人群馬県埋蔵文化財調査事業	2001
			10001046	中根遺跡	北総野群地帯埋蔵文化財調査報告書	1	財団法人群馬県埋蔵文化財調査事業調査報告書	284	須田正久、大西哲広、齋藤利明、関口義枝	財団法人群馬県埋蔵文化財調査事業	財団法人群馬県埋蔵文化財調査事業	2001
			10001047	西野尺野遺跡	北総野群地帯埋蔵文化財調査報告書	3	財団法人群馬県埋蔵文化財調査事業調査報告書	274	岩崎英一、熊倉健	財団法人群馬県埋蔵文化財調査事業	財団法人群馬県埋蔵文化財調査事業	2001
			10001048	高橋手遺跡群	北総野群地帯埋蔵文化財調査報告書	7	財団法人群馬県埋蔵文化財調査事業調査報告書	283	熊倉健	財団法人群馬県埋蔵文化財調査事業	財団法人群馬県埋蔵文化財調査事業	2001
			10001049	渡波江中野遺跡	北総野群地帯埋蔵文化財調査報告書	5	財団法人群馬県埋蔵文化財調査事業調査報告書	281	角田芳昭	財団法人群馬県埋蔵文化財調査事業	財団法人群馬県埋蔵文化財調査事業	2001
			10001050	渡波江中野遺跡	北総野群地帯埋蔵文化財調査報告書	5	財団法人群馬県埋蔵文化財調査事業調査報告書	277	松島久仁治	財団法人群馬県埋蔵文化財調査事業	財団法人群馬県埋蔵文化財調査事業	2001
			10001051	八寸長溝遺跡	北総野群地帯埋蔵文化財調査報告書	6	財団法人群馬県埋蔵文化財調査事業調査報告書	282	緒真邦男	財団法人群馬県埋蔵文化財調査事業	財団法人群馬県埋蔵文化財調査事業	2001
			10001052	舞合遺跡(1)	北総野群地帯埋蔵文化財調査報告書	8	財団法人群馬県埋蔵文化財調査事業調査報告書	288	藤巻孝男	財団法人群馬県埋蔵文化財調査事業	財団法人群馬県埋蔵文化財調査事業	2001
			10001053	常盤野西川遺跡	北総野群地帯埋蔵文化財調査報告書	8	財団法人群馬県埋蔵文化財調査事業調査報告書	304	中沢悟、徳江孝夫	財団法人群馬県埋蔵文化財調査事業	財団法人群馬県埋蔵文化財調査事業	2002
			10001054	常盤野西川遺跡Ⅰ	北総野群地帯埋蔵文化財調査報告書	8	財団法人群馬県埋蔵文化財調査事業調査報告書	306	藤巻孝男	財団法人群馬県埋蔵文化財調査事業	財団法人群馬県埋蔵文化財調査事業	2002
			10001055	石塚野田遺跡	北総野群地帯埋蔵文化財調査報告書	16	財団法人群馬県埋蔵文化財調査事業調査報告書	307	杉田淳徳、桜井義枝	財団法人群馬県埋蔵文化財調査事業	財団法人群馬県埋蔵文化財調査事業	2002
			10001056	渡波江西野遺跡Ⅰ・伊勢山遺跡	北総野群地帯埋蔵文化財調査報告書	291	財団法人群馬県埋蔵文化財調査事業調査報告書	10	高島英之、高島義之、高島義之、佐藤明人、金井武	財団法人群馬県埋蔵文化財調査事業	財団法人群馬県埋蔵文化財調査事業	2002
			10001057	渡波江西野遺跡Ⅱ	北総野群地帯埋蔵文化財調査報告書	291	財団法人群馬県埋蔵文化財調査事業調査報告書	293	新井仁	財団法人群馬県埋蔵文化財調査事業	財団法人群馬県埋蔵文化財調査事業	2002
			10001058	上福島野田遺跡	北総野群地帯埋蔵文化財調査報告書	1	財団法人群馬県埋蔵文化財調査事業調査報告書	302	小野和之	財団法人群馬県埋蔵文化財調査事業	財団法人群馬県埋蔵文化財調査事業	2002
			10001059	上福島野田遺跡	北総野群地帯埋蔵文化財調査報告書	1	財団法人群馬県埋蔵文化財調査事業調査報告書	295	神谷佳明	財団法人群馬県埋蔵文化財調査事業	財団法人群馬県埋蔵文化財調査事業	2002
			10001060	小八木志志野戸遺跡群4	北総野群地帯埋蔵文化財調査報告書	8	財団法人群馬県埋蔵文化財調査事業調査報告書	305	坂井隆、水田隆	財団法人群馬県埋蔵文化財調査事業	財団法人群馬県埋蔵文化財調査事業	2002
			10001061	田原井大塚野戸遺跡	北総野群地帯埋蔵文化財調査報告書	13	財団法人群馬県埋蔵文化財調査事業調査報告書	294	長沼孝剛	財団法人群馬県埋蔵文化財調査事業	財団法人群馬県埋蔵文化財調査事業	2002
			10001062	熊鷹野山古墳Ⅳ	北総野群地帯埋蔵文化財調査報告書	13	財団法人群馬県埋蔵文化財調査事業調査報告書	297	池田政志	財団法人群馬県埋蔵文化財調査事業	財団法人群馬県埋蔵文化財調査事業	2002
			10001063	寺尾野下遺跡	北総野群地帯埋蔵文化財調査報告書	18	財団法人群馬県埋蔵文化財調査事業調査報告書	311	大木幹一郎	財団法人群馬県埋蔵文化財調査事業	財団法人群馬県埋蔵文化財調査事業	2002
			10001064	徳丸仲田遺跡(2)(縄文時代前期編)	北総野群地帯埋蔵文化財調査報告書	18	財団法人群馬県埋蔵文化財調査事業調査報告書	298	石守真	財団法人群馬県埋蔵文化財調査事業	財団法人群馬県埋蔵文化財調査事業	2002
			10001065	中内打前遺跡(1)Ⅰ~Ⅳ区	北総野群地帯埋蔵文化財調査報告書	12	財団法人群馬県埋蔵文化財調査事業調査報告書	299	宮崎重雄、石川雅俊	財団法人群馬県埋蔵文化財調査事業	財団法人群馬県埋蔵文化財調査事業	2002
			10001066	西田遺跡・村中遺跡	北総野群地帯埋蔵文化財調査報告書	11	財団法人群馬県埋蔵文化財調査事業調査報告書	299	松原孝志	財団法人群馬県埋蔵文化財調査事業	財団法人群馬県埋蔵文化財調査事業	2002
			10001067	福島遺跡	北総野群地帯埋蔵文化財調査報告書	11	財団法人群馬県埋蔵文化財調査事業調査報告書	292	山崎秀幸	財団法人群馬県埋蔵文化財調査事業	財団法人群馬県埋蔵文化財調査事業	2002
			10001068	前塚野北遺跡	北総野群地帯埋蔵文化財調査報告書	19	財団法人群馬県埋蔵文化財調査事業調査報告書	312	関根重	財団法人群馬県埋蔵文化財調査事業	財団法人群馬県埋蔵文化財調査事業	2003
			10001069	橋手南川遺跡・橋手湯田遺跡	北総野群地帯埋蔵文化財調査報告書	11	財団法人群馬県埋蔵文化財調査事業調査報告書	314	神谷佳明、高島英之	財団法人群馬県埋蔵文化財調査事業	財団法人群馬県埋蔵文化財調査事業	2003
			10001070	下増田結遺跡	北総野群地帯埋蔵文化財調査報告書	10	財団法人群馬県埋蔵文化財調査事業調査報告書			財団法人群馬県埋蔵文化財調査事業	財団法人群馬県埋蔵文化財調査事業	2003
			10001071	寶梨子上屋敷・金古北十三町遺跡2	北総野群地帯埋蔵文化財調査報告書	10	財団法人群馬県埋蔵文化財調査事業調査報告書			財団法人群馬県埋蔵文化財調査事業	財団法人群馬県埋蔵文化財調査事業	2003

表2 液状化データベースの項目テーブル

項目名	データ種別	桁数	データ例	備 考
地震痕跡ID	半角テキスト	9	092134121	県コード(2桁)+市コード(3桁)+遺跡ID(3桁)+地震の回数(1桁)
遺跡名	全角テキスト	100	古屋敷遺跡	まずは報告書の名前の遺跡名を入れる。後で整理して一元化。
フリガナ	全角テキスト	200	ふるやしきいせき	
緯度	整数	2	36	ゼロ表示はなし
分	整数	2	57	
秒	整数	2	21	
度表示	実数	XX.XXXXX	36.95583	
経度	整数	3	139	
分	整数	2	53	
秒	整数	2	20	
度表示	実数	XXX.XXXXX	139.88888	
地震痕跡の有無	半角テキスト	1	1	1:有り、2:無し
地震痕跡の種類	半角テキスト	1	1	1:噴砂、2:地割れ(断層を含む)、3:その他
噴砂の規模	半角テキスト	1	1	1:噴砂が複数ある。2:噴砂がある。3:なし
被覆層	全角テキスト	30		確認出来ない場合は無し
被覆層の時代	全角テキスト	30		
被貫入層	全角テキスト	30		年代が解る表現(住居名、遺構名)
被貫入層の時代	全角テキスト	30		
噴砂の主方向(-90~+90)	整数	2	25	
幅(cm)	整数(cm)	3	12	
粒径	半角テキスト	1	1	1:砂、2:礫を含む、3:礫混じり、4:不明
時代分類1(縄文)	半角テキスト	1	0、または1	1:液状化が発生した可能性のある時代
時代分類2(弥生)	半角テキスト	1	0、または1	
時代分類3(古墳前期)	半角テキスト	1	0、または1	
時代分類4(古墳中期)	半角テキスト	1	0、または1	
時代分類5(古墳後期)	半角テキスト	1	0、または1	
時代分類6(奈良)	半角テキスト	1	0、または1	
時代分類7(平安前期)	半角テキスト	1	0、または1	
時代分類8(平安中期)	半角テキスト	1	0、または1	
時代分類9(平安後期)	半角テキスト	1	0、または1	
時代分類10(中世)	半角テキスト	1	0、または1	
時代分類11(近世)	半角テキスト	1	0、または1	
時代分類12(近世以降)	半角テキスト	1	0、または1	

