

図3. 房総半島地質概略図（関東土木地質図編纂委員会，1996）。



図4 房総半島の重力異常図 (杉山ほか, 1997 による)



図5 地殻構造探査「房総2002」測線図

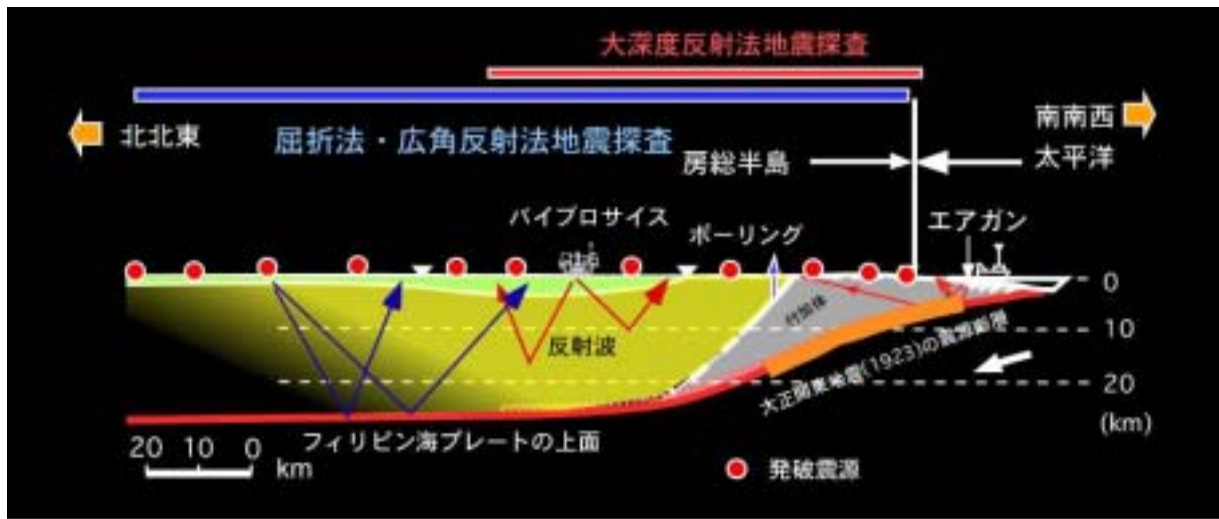


図6 地殻構造探査「房総2002」実験概念図

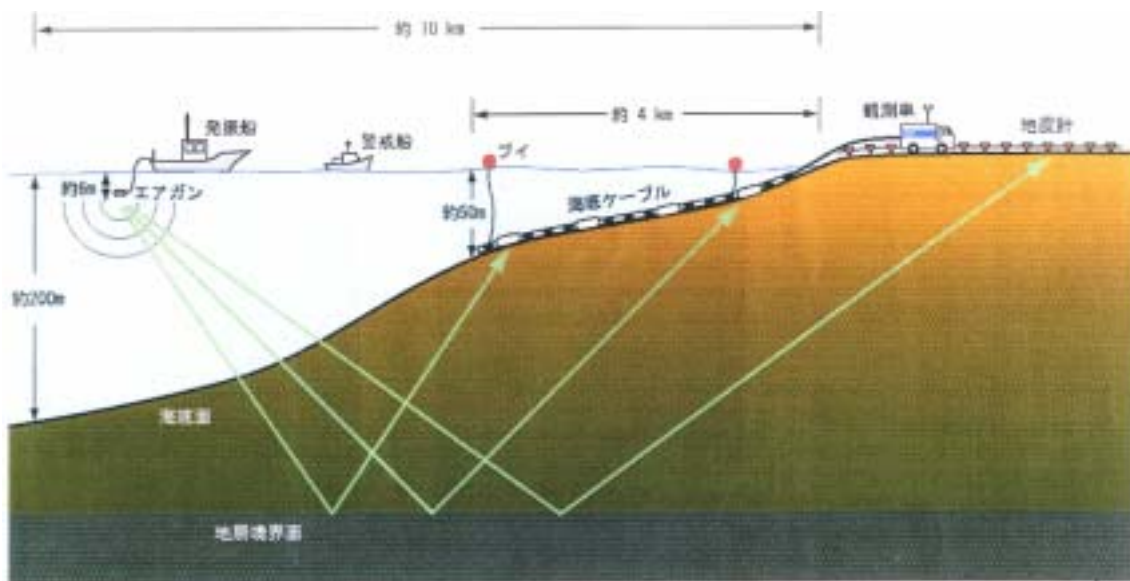


図7 海底ケーブル型受振器を用いた海陸統合探査の概念図



図8. 房総半島白浜でのバイブロサイスの発震状況



図9. 房総半島野島崎での海底ケーブルの敷設状況



図10 ケーブル敷設船「さちなみ」(111トン)

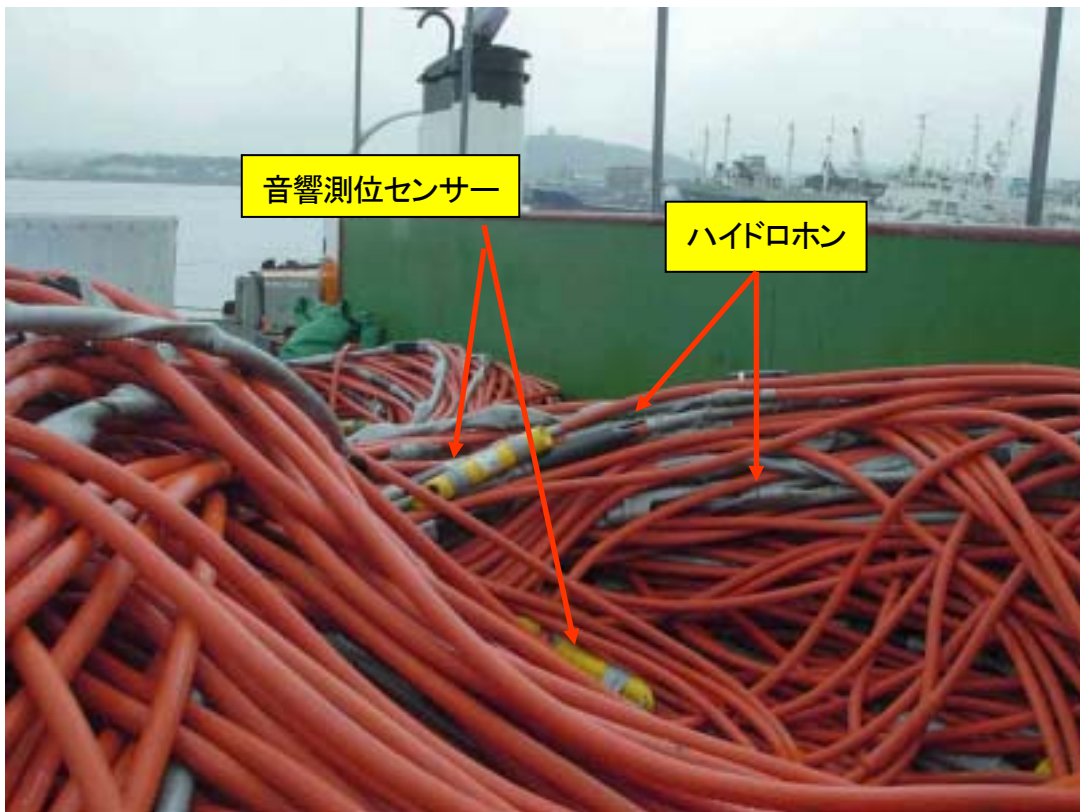


図11 海底ケーブル型の受振器

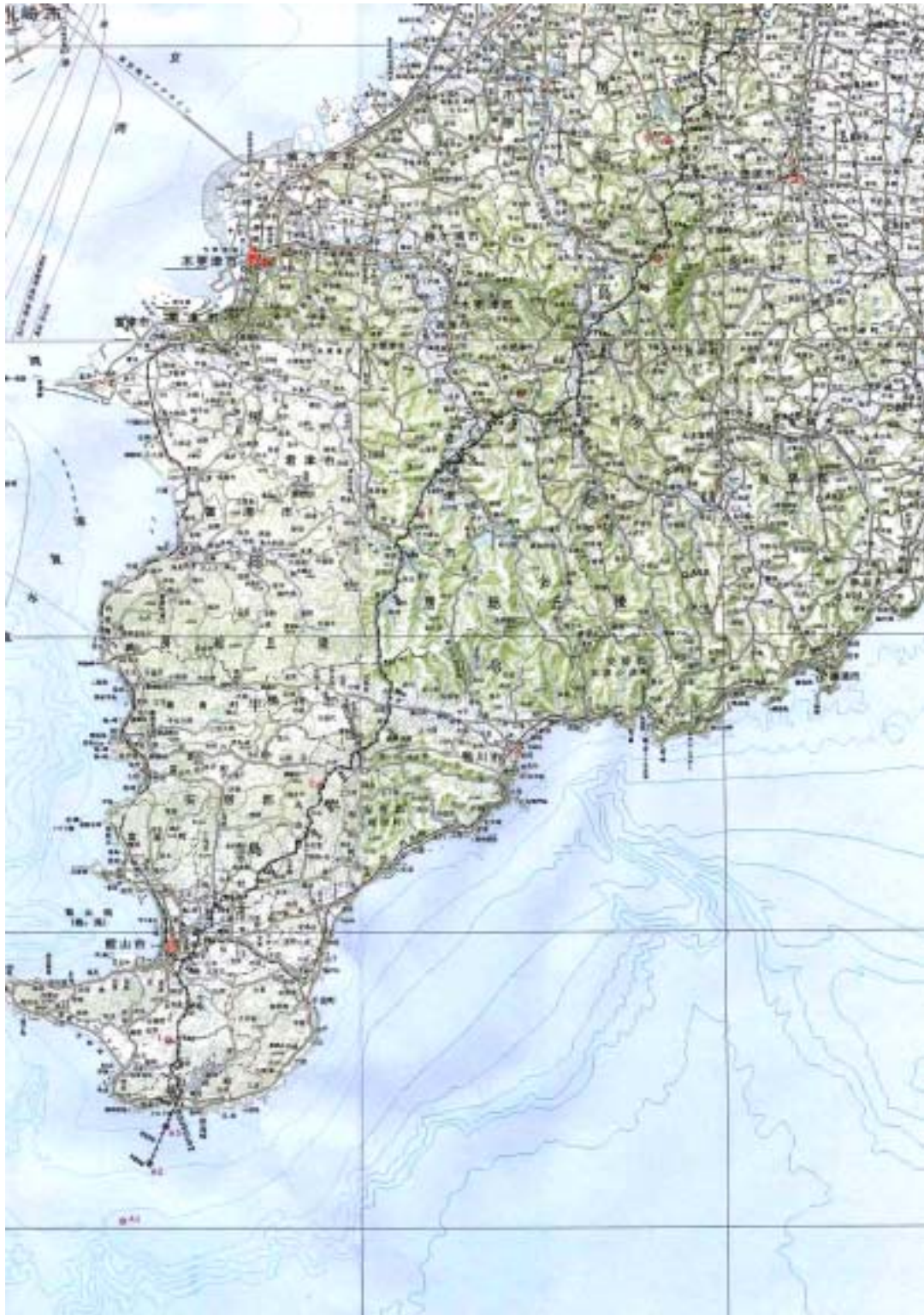


図 12. 房総 2002 測線図南部 (稠密発震区間)

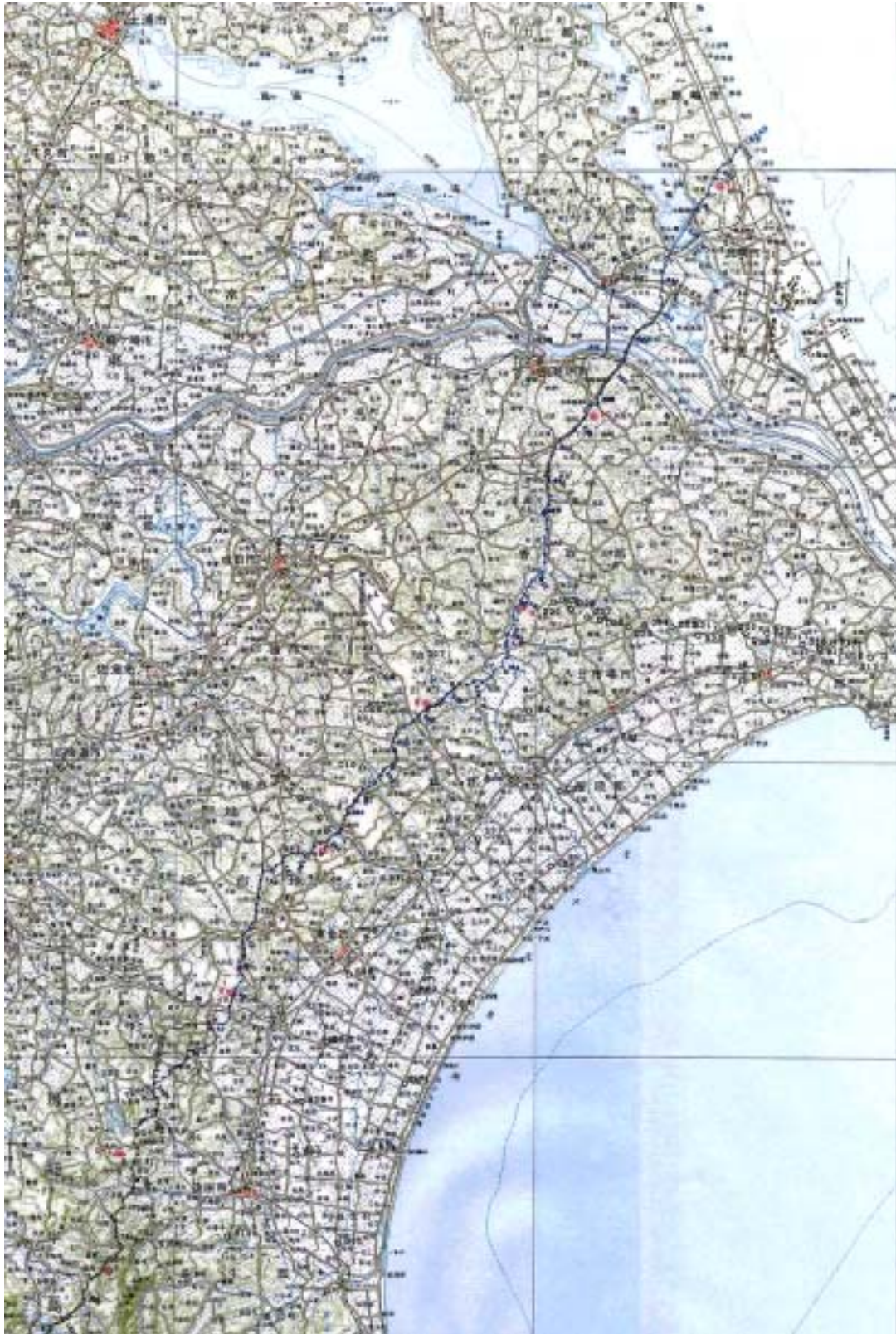


図13 房総2002 測線図北部 (低重合法反射法区間)





図 14 稠密発震による反射法地震探査測線および CDP 重合断面位置図 (数字は CDP 番号)

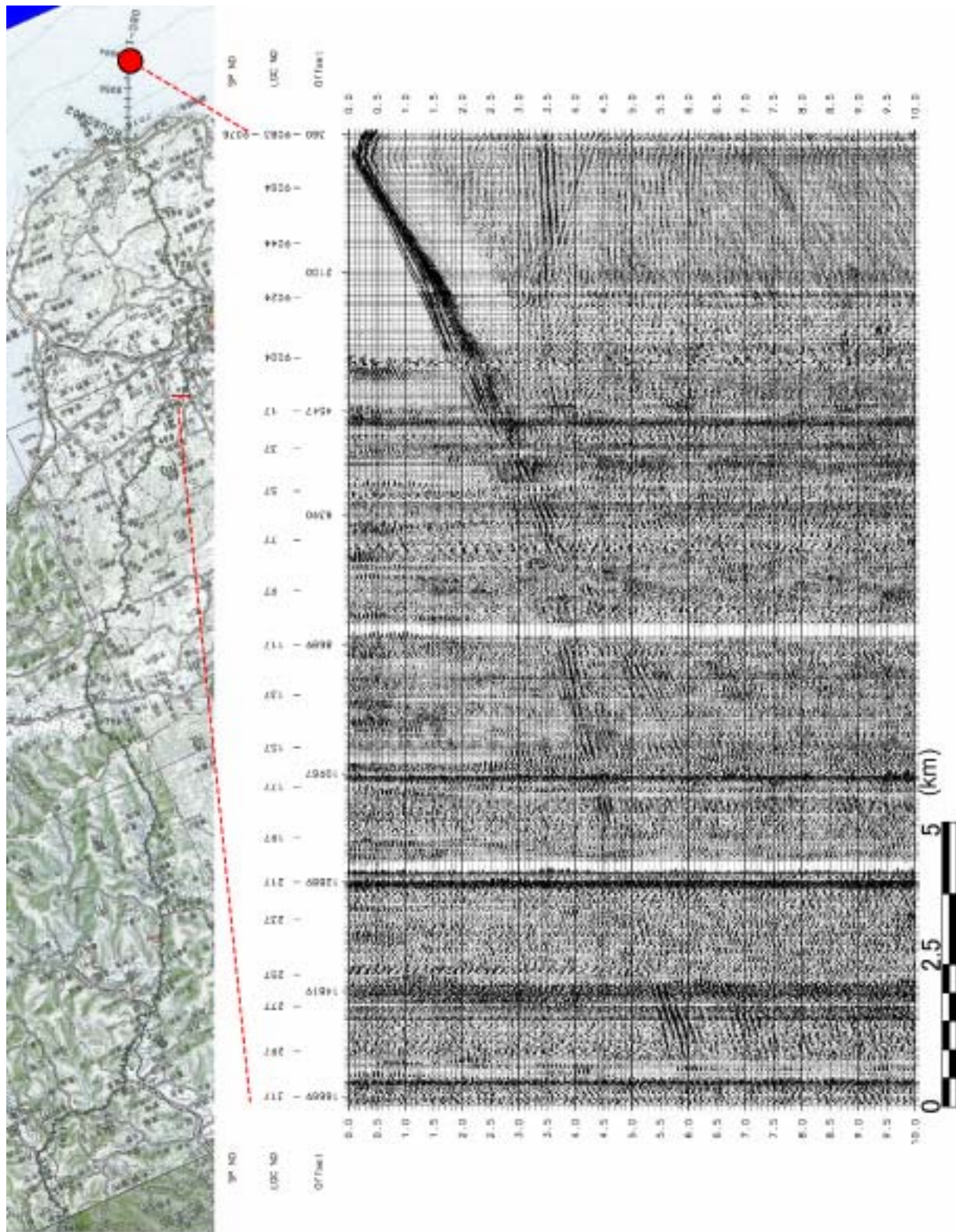


図 15. 野島崎沖でのエアガンによるショット記録 (SP9076)

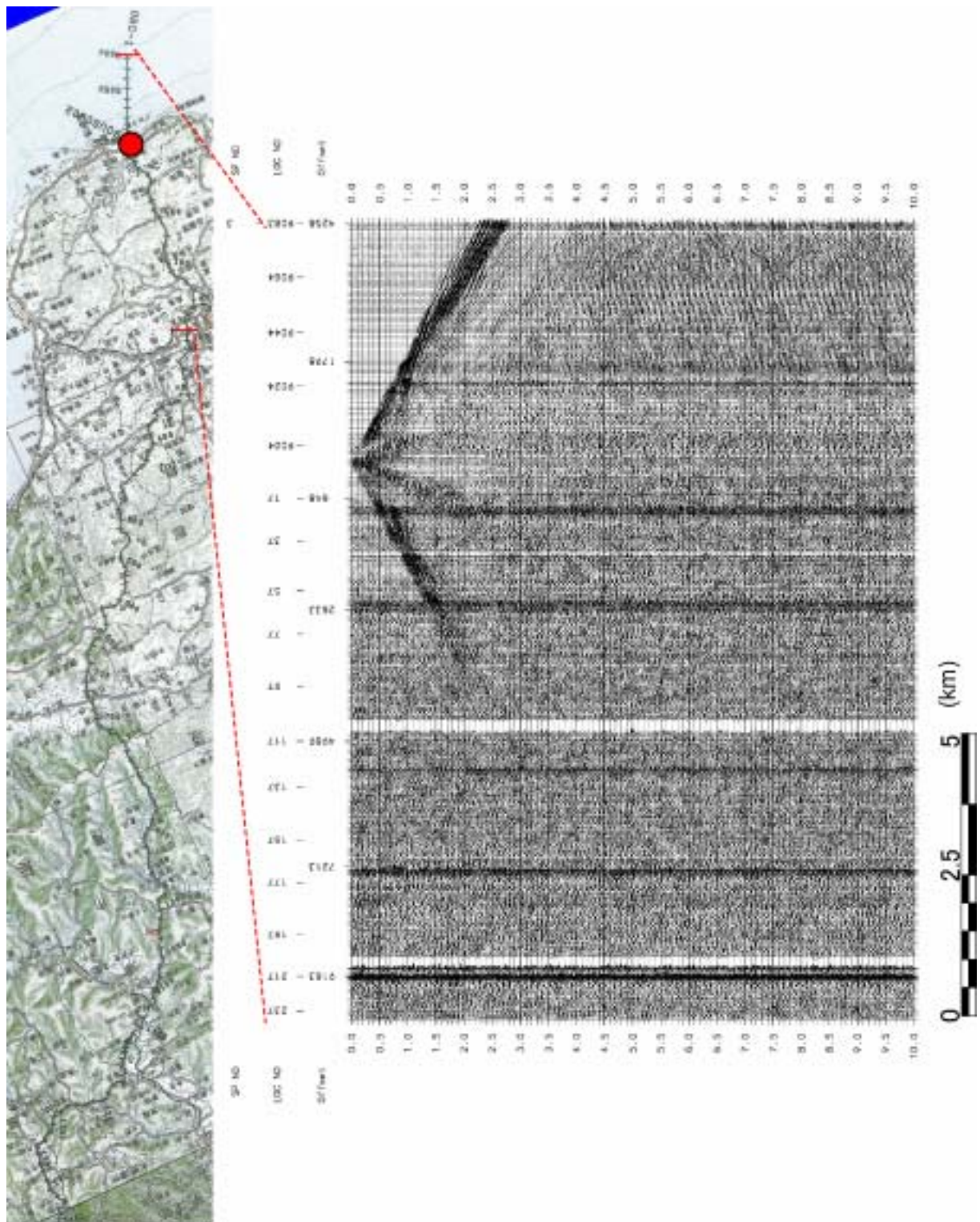


図 16. 陸上でのパイロサイズによるショット記録 (VP3)

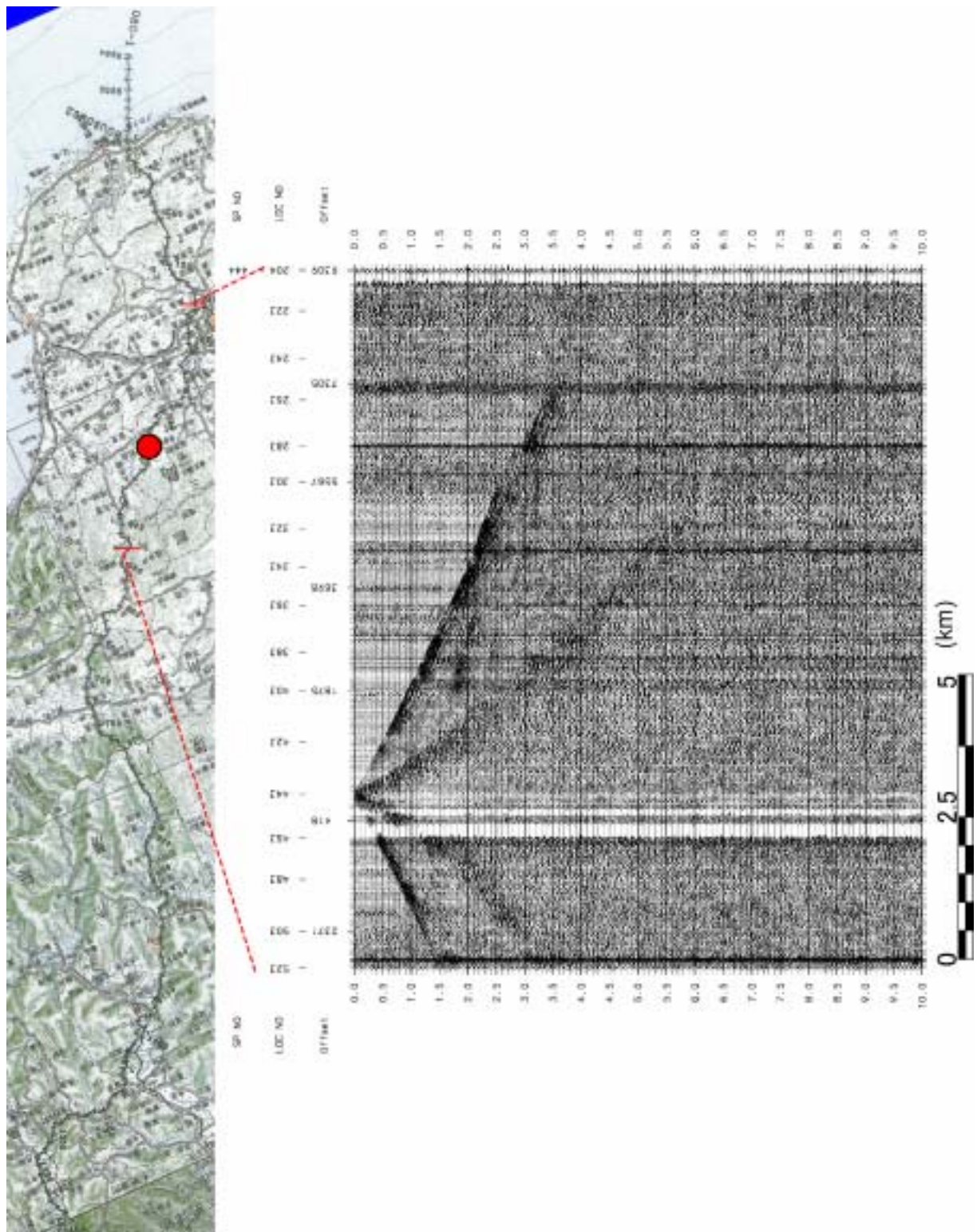


図 17. 陸上でのパイプサイズによるショット記録 (VP444)

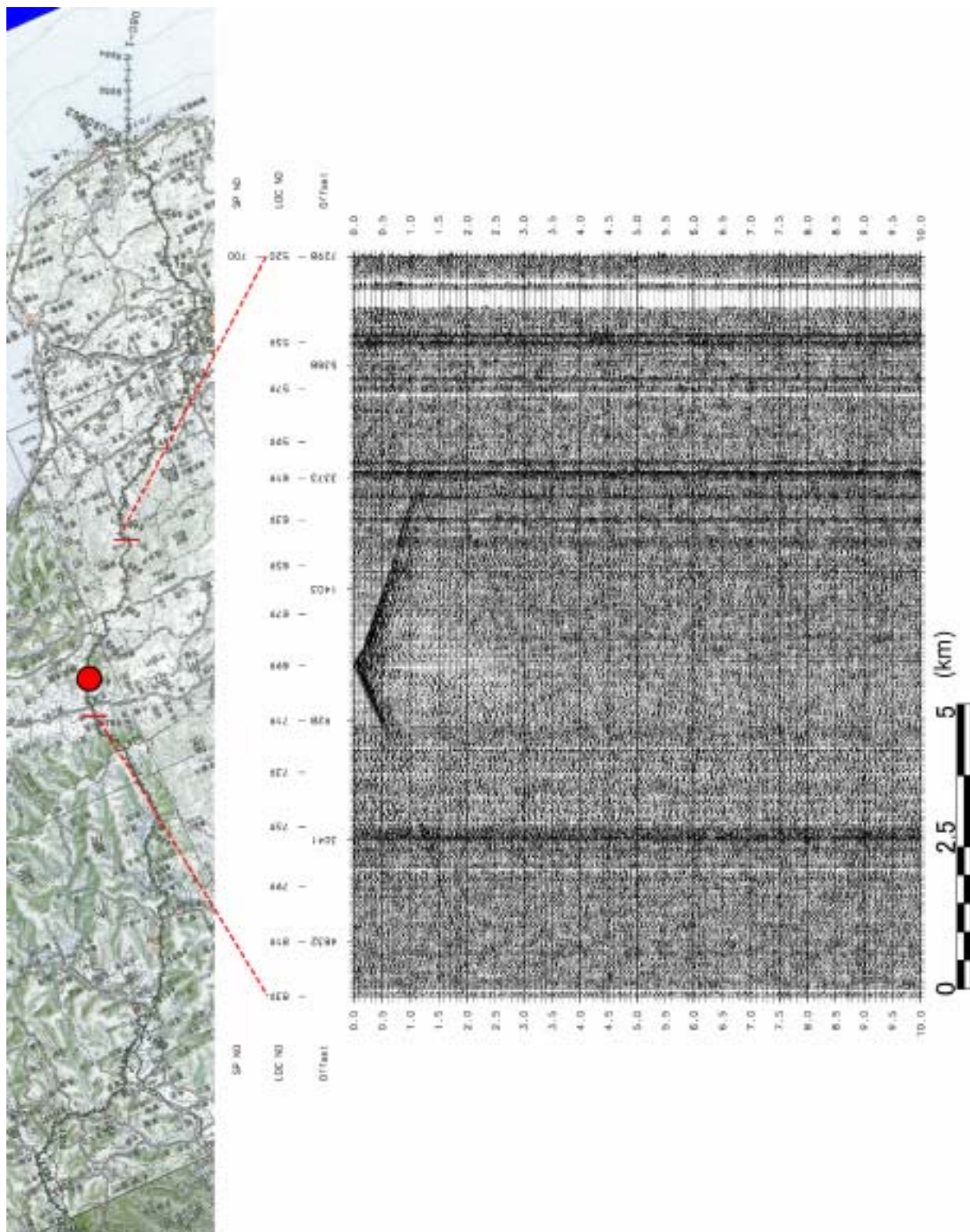


図 18. 陸上でのパイプサイスによるショット記録 (VP700)

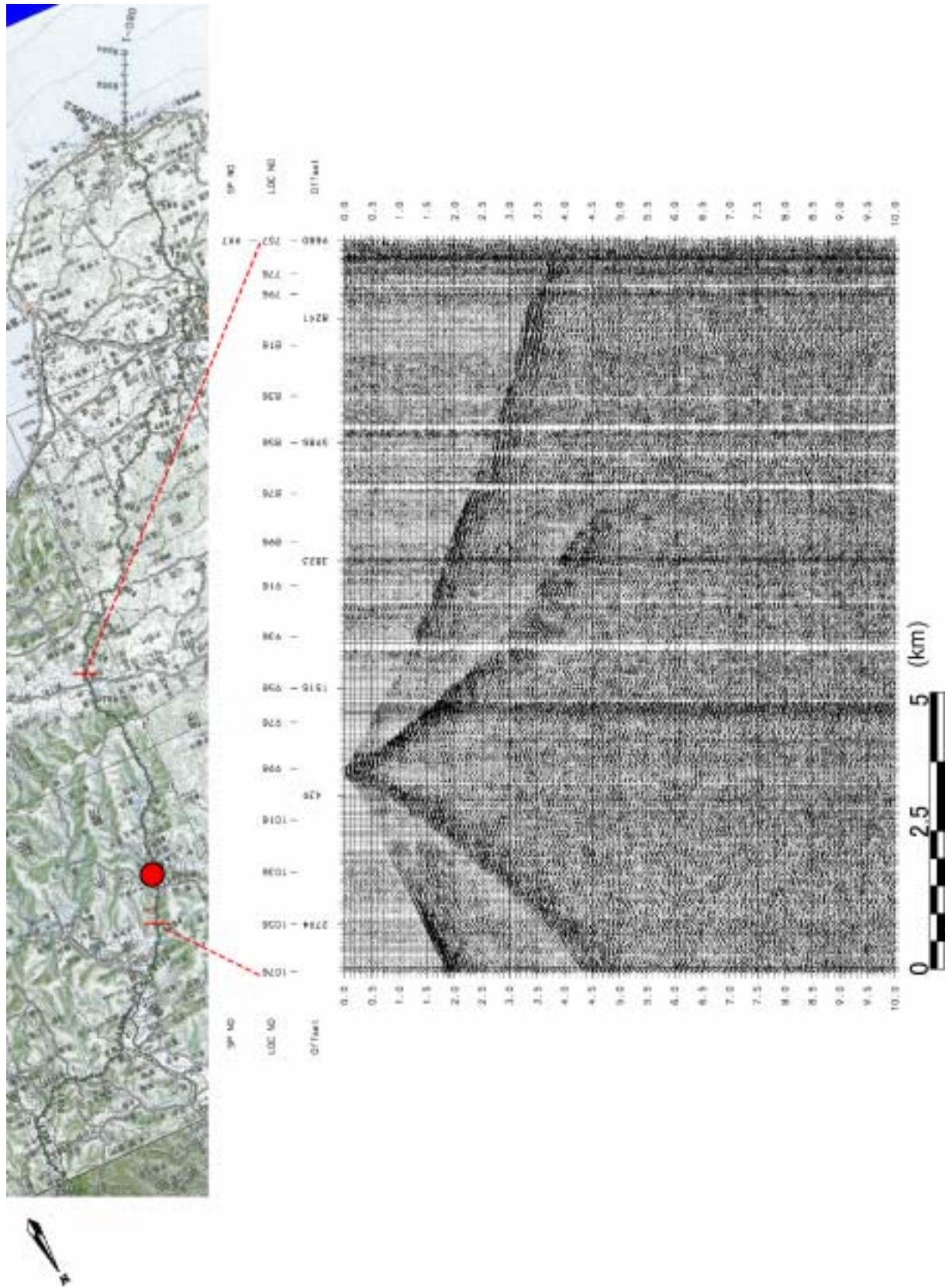


図 19. 陸上でのバイブロサイズによるショット記録 (VP997)

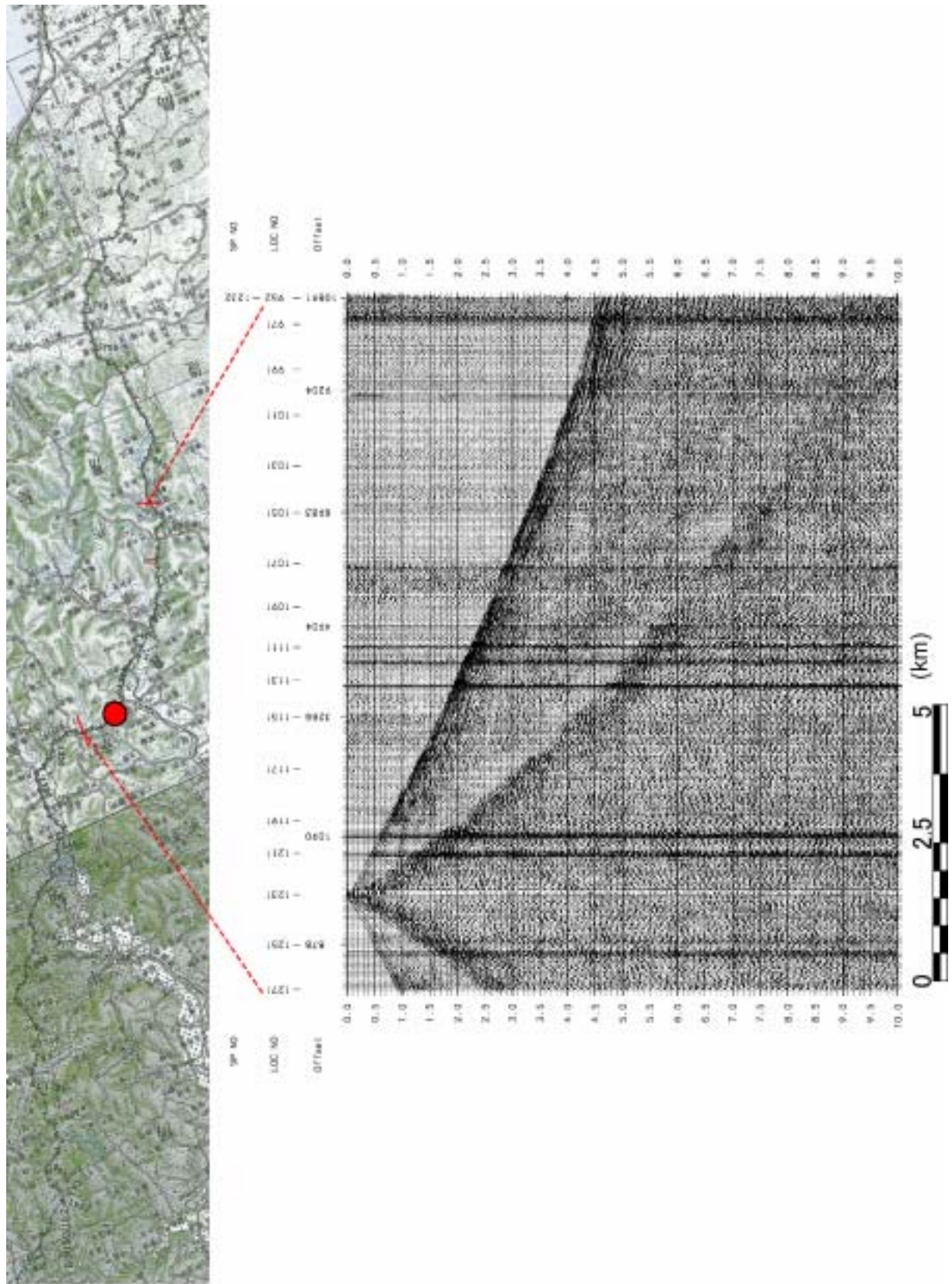


図 20. 陸上でのバイブロサイズによるショット記録 (VP1232)