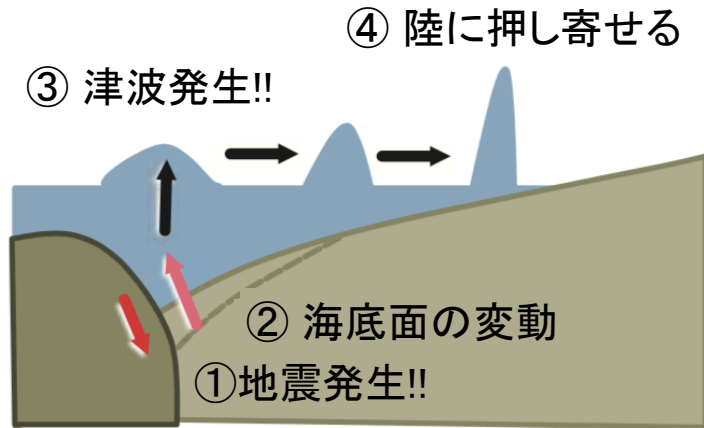


# 学生実験

## 津波実験

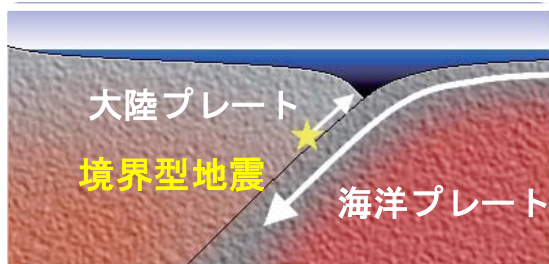
『津波は地震で起こる波』  
『津波は引き波から』  
『50cmの津波なら大丈夫』  
そう考えていませんか？

津波は2011年以来、身近な物理現象として知られています。しかし、実は津波のこと、誤解しているかも？



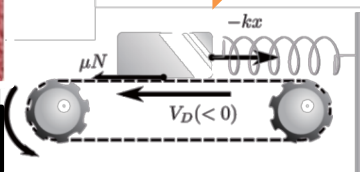
「津波が生まれ、海を伝わり、海岸までやってくる！」  
そんな『津波の一生』を、実験装置とともに紹介します！

## 地震再現実験



プレート境界型地震

モデル化



再現装置

プレート境界型地震は海洋プレートによって地球内部に引き込まれた大陸プレートが元に戻ろうとすることで発生します。実験ではバネとブロックとベルトコンベアでこの断層運動に迫ります。グーテンベルグリヒターの法則と地震の複雑性について一緒に考えましょう。