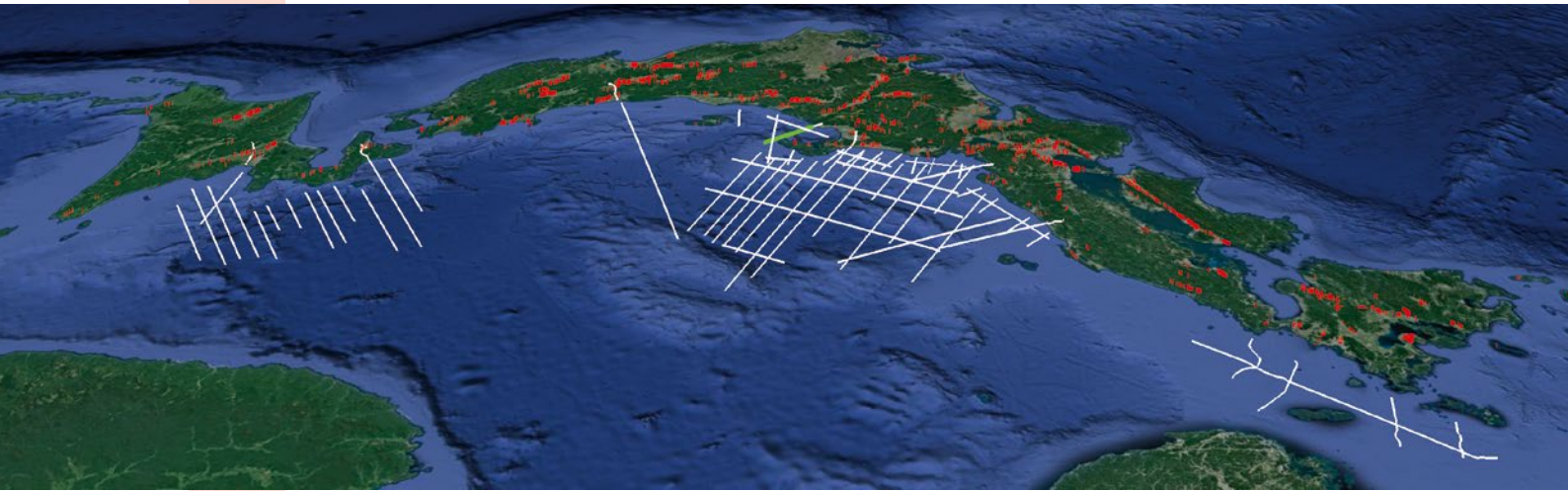


PIUS

地震研究所 ニュースレター

NEWS LETTER Plus No.32
Earthquake Research Institute,
The University of Tokyo



2011 年の東北地方太平洋沖地震による強いゆれと大津波は日本列島の広い範囲に甚大な被害を及ぼし、地震・津波の被害想定や防災対策の見直しが迫られている。日本海側も例外ではない。2013年から8年計画で行われている「日本海地震・津波調査プロジェクト」について紹介する。

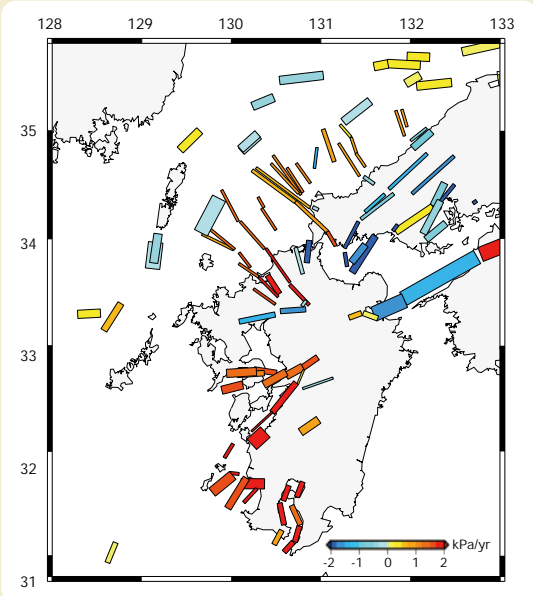
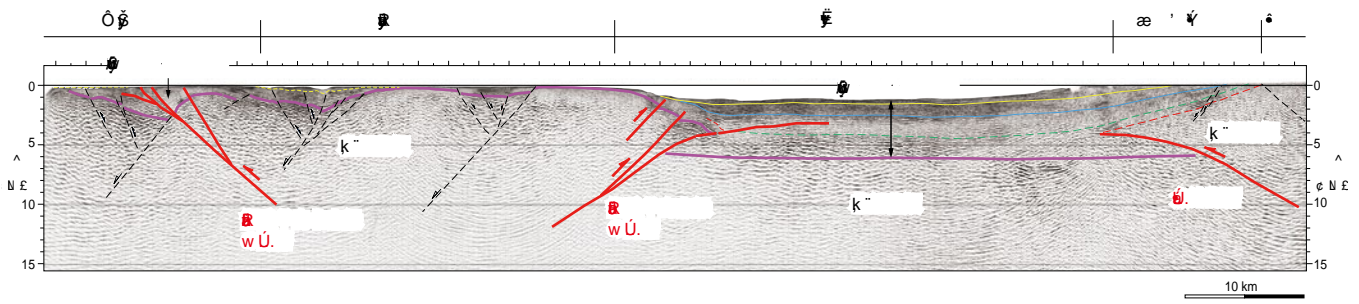
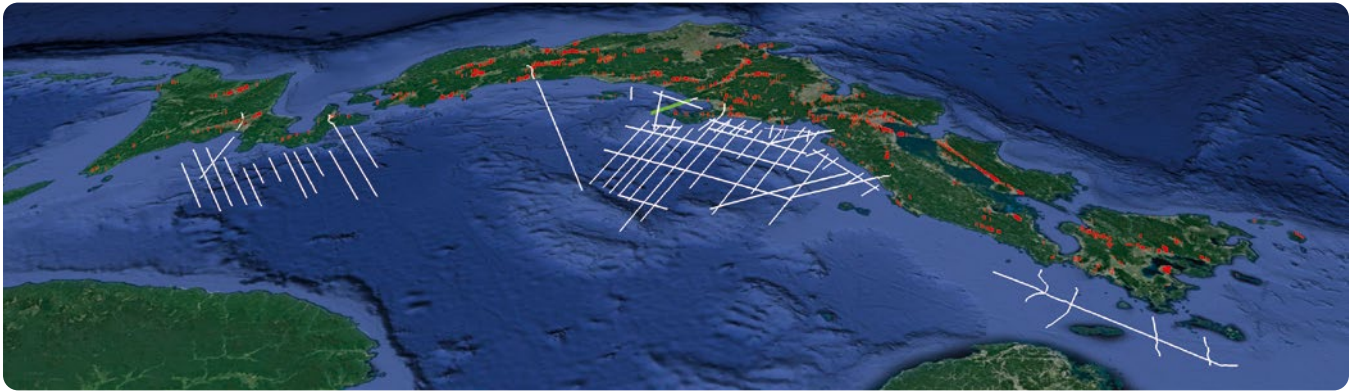


特集

日本海地震・津波調査プロジェクト



東京大学地震研究所



TOPICS

広報アウトリーチ室活動報告

- 2019年7月26日 「懇談の場」(「地球を数理科学する」長尾大道准教授)を開催しました。
- 2019年8月7日 地震研究所一般公開・公開講義が開催されました。2020年の開催は、7月になります。



公開講義で司会をする佐竹健治所長

- 2019年12月3日 地震・火山噴火予知研究協議会との共同企画「地震・火山噴火予知研究のサイエンスカフェ」第1回が開催されました。今回のテーマは「近年の浅間山噴火等を例にした、火山噴火予知研究の現状」でした。これからも地震・火山噴火予知研究の現状について、研究者と率直に議論できる場を提供していきます。不定期開催なので、お知らせをご希望の方は、orhp@eri.u-tokyo.ac.jp宛てに、件名を「サイエンスカフェ案内希望」とし、氏名とEメールアドレスをお送りください。



2019年8月7日に小規模な噴火をした浅間山

- 地震研YouTubeチャンネル新作公開 2019年11月22日に「プレート運動地図・震源地図/Tectonic plates and volcanoes」が公開されました。2019年に新たに製作された「世界のプレート・火山マップ」やおなじみ「震源地図」からどのようなことが分かるかを紹介しています。



「プレート運動地図・震源地図」より

- 東大SNSインタビュー動画公開 2019年9月に実施された2回目の西之島上陸調査について、前野深准教授のインタビュー動画が公開されています。ぜひご覧ください。西之島上陸調査ではウェットランディング(付着した外来種の持ち込みを防ぐため、一度、荷物ごと全身を海に入れてから上陸する)を行うため、研究者たちは島までの最後の数十mを泳いで渡らなければなりません。そのための海洋訓練が、2019年8月20日に学内のプールで行われました。



西之島上陸調査に向けた海洋訓練の様子

最近の研究

最近の研究を紹介するコンテンツ「最近の研究」に新たな論文が追加されています。ぜひご覧ください。

<http://www.eri.u-tokyo.ac.jp/outreach/latestresearch/>

- 南海トラフ沿いのスロー地震の発生域の特徴
- ミュオグラフィ画像がとらえた桜島のマグマの動き
- 1973年にスロースリップイベントが紀伊半島下で発生していたかもしれない—歴史傾斜記録の活用—
- 山陰地方の地殻内地震活動の季節変動性
- スペクトルの評価による安定した応力降下量推定手法の開発

受賞

- 王宇農大学院生(博士課程1年/現2年)が2019年度日本地震学会学生優秀発表賞を受賞
- 原田智也特任助教、西山昭仁助教、佐竹健治教授、古村孝志教授らが2018年度日本地震学会論文賞を受賞
- 市原美恵准教授が2019年度日本火山学会優秀学術賞を受賞

INFORMATION

お知らせ

- 2020年1月17日(金) 「懇談の場」を、地震研1号館2階セミナー室にて17時30分より開催します。今号の特集「日本海地震・津波調査プロジェクト」について、佐藤比呂志教授によるお話です。無料・事前申し込み不要。お気軽にご参加ください。

人事異動

- 2019年10月1日 採用 大谷真紀子 数理系研究部門 助教
- 2019年8月31日 辞職 大塚宏徳 技術部総合観測室 技術職員

本所永遠の使命とする所は
地震に関する諸現象の科学的
研究と
直接又は間接に地震に起因する災害の
予防並に
軽減方策の探究とである(寺田寅彦)

東京大学地震研究所
ニュースレターPlus
第32号

発行日 2020年1月15日

発行者
東京大学 地震研究所

編集者
地震研究所 広報アウトリーチ室

制作協力
フォントクリエイト
(デザイン: 酒井デザイン室)

問い合わせ先
〒113-0032
東京都文京区弥生1-1-1
東京大学 地震研究所
広報アウトリーチ室

Eメール
orhp@eri.u-tokyo.ac.jp
ホームページ
<http://www.eri.u-tokyo.ac.jp/>